



## Dinas Penanaman Modal dan Pelayanan Perizinan Terpadu Satu Pintu Kabupaten Labuhanbatu Selatan

Komplek Perkantoran Pemkab Labuhanbatu Selatan Desa Sosopan 21464 06244970081

<http://dpmpstp.labuhanbatuselatankab.go.id/>

Pemerintah Kab. Labuhanbatu Selatan / Dinas Penanaman Modal dan

### Izin Kerja Perayata Cigizi

No. SK :

#### Persyaratan

1. FOTO COPY KTP PEMOHON
2. SURAT PERMOHONAN BERMATERAI
3. FOTO COPY NOMOR WAJIB PAJAK (NPWP)
4. FOTOCOPY IJAZAH
5. PAS FOTO WARNA 3X4 SEBANYAK 3 LEMBAR
6. FOTOCOPY STR
7. REKOMENDASI DARI KEPALA PUSKESMAS / INSTANSI TEMPAT KERJA
8. SURAT KETERANGAN BERBADAN SEHAT DARI DOKTER

#### Sistem, Mekanisme dan Prosedur

# Dinas Penanaman Modal dan Pelayanan Perizinan Terpadu Satu Pintu Kabupaten Labuhanbatu Selatan

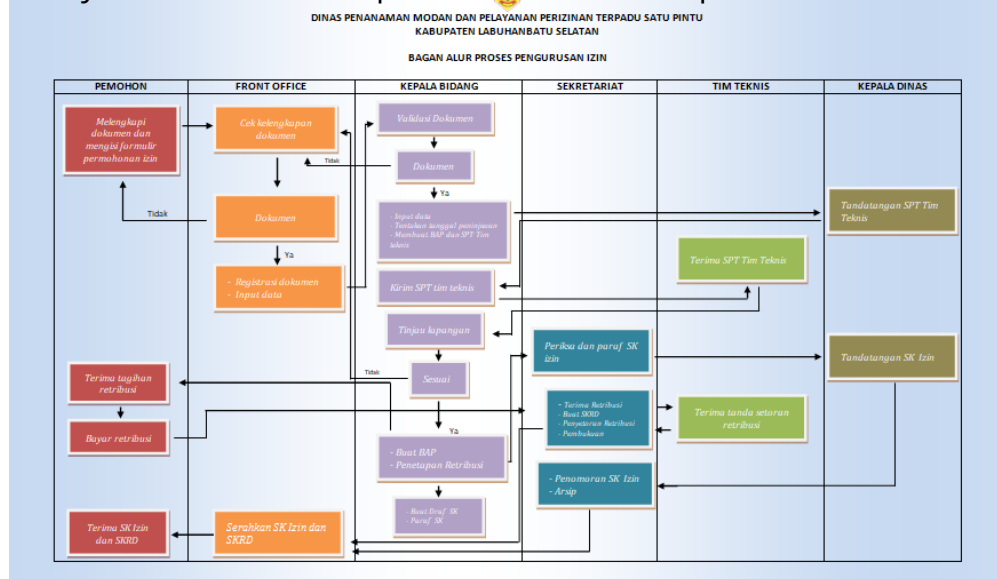


Komplek Perkantoran Pemkab Labuhanbatu Selatan Desa Sosopan 21464 06244970081

<http://dpmpptsp.labuhanbatuselatankab.go.id/>

Pemerintah Kab. Labuhanbatu Selatan / Dinas Penanaman Modal dan

Pelayanan Perizinan Terpadu Satu Pintu Kabupaten Labuhanbatu Selatan



1. Pemohon membawa berkas ke DPMPPTSP Kab. Labuhanbatu Selatan
2. Ambil Nomor Antrian di loket dan tunggu hingga dipanggil petugas Front Office yang bersangkutan
3. Petugas akan menginput data permohonan Izin sesuai dengan persyaratan yang diminta
4. Pemohon harap menunggu sampai proses penginputan izin keluar
5. Pemohon harap menunggu sampai proses penginputan izin keluar Petugas Front Office akan memberikan Tanda Terima Berkas Kepada Pemohon
6. Tunggu hingga proses percetakan SK selesai sekitar 7 hari kerja

## Waktu Penyelesaian

3 Hari

## Biaya / Tarif

Tidak dipungut biaya

## Produk Pelayanan

1. IZIN KERJA PERAWAT GIGI

## Pengaduan Layanan



## **Dinas Penanaman Modal dan Pelayanan Perizinan Terpadu Satu Pintu Kabupaten Labuhanbatu Selatan**

Komplek Perkantoran Pemkab Labuhanbatu Selatan Desa Sosopan 21464 06244970081

<http://dpmpstp.labuhanbatuselatankab.go.id/>

Pemerintah Kab. Labuhanbatu Selatan / Dinas Penanaman Modal dan  
Pelayanan Perizinan Terpadu Satu Pintu Kabupaten Labuhanbatu Selatan