



Dinas Penanaman Modal dan Pelayanan Perizinan Terpadu Satu Pintu Kabupaten Labuhanbatu Selatan

Komplek Perkantoran Pemkab Labuhanbatu Selatan Desa Sosopan 21464 06244970081

<http://dpmpstp.labuhanbatuselatankab.go.id/>

Pemerintah Kab. Labuhanbatu Selatan / Dinas Penanaman Modal dan

Izin Kerja Fisik dan Perizinan Terpadu Satu Pintu Kabupaten Labuhanbatu Selatan

No. SK :

Persyaratan

1. SURAT PERMOHONAN BERMATERAI
2. FOTO COPY KTP PEMOHON
3. FOTO COPY NOMOR WAJIB PAJAK (NPWP)
4. PAS FOTO WARNA 3X4 SEBANYAK 3 LEMBAR
5. FOTOCOPY IJAZAH
6. SURAT KETERANGAN BERBADAN SEHAT DARI DOKTER
7. REKOMENDASI DARI TEMPAT BEKERJA/INSTANSI TEMPAT KERJA
8. FOTOCOPY STR

Sistem, Mekanisme dan Prosedur

Dinas Penanaman Modal dan Pelayanan Perizinan Terpadu Satu Pintu Kabupaten Labuhanbatu Selatan

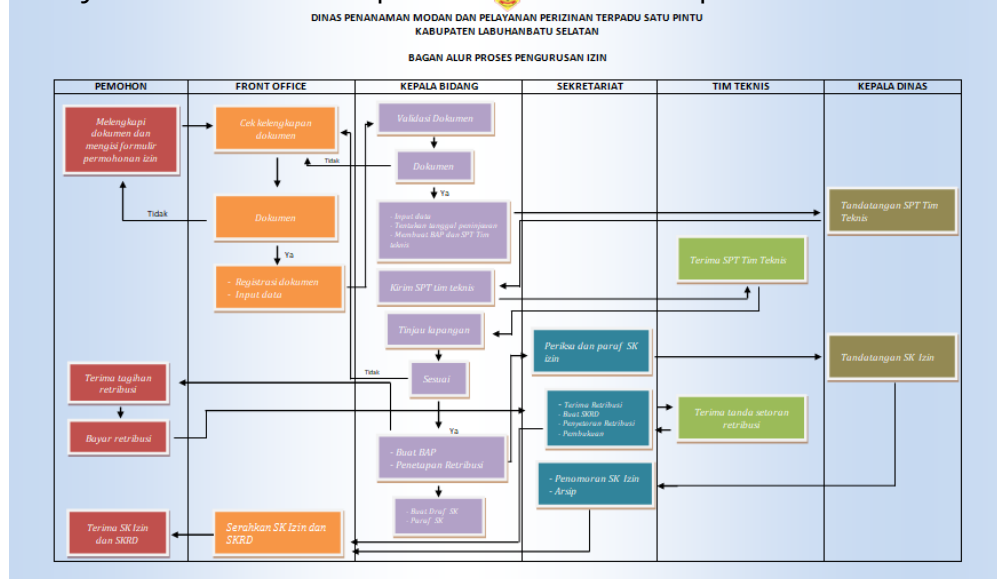


Komplek Perkantoran Pemkab Labuhanbatu Selatan Desa Sosopan 21464 06244970081

<http://dpmpptsp.labuhanbatuselatankab.go.id/>

Pemerintah Kab. Labuhanbatu Selatan / Dinas Penanaman Modal dan

Pelayanan Perizinan Terpadu Satu Pintu Kabupaten Labuhanbatu Selatan



1. Pemohon membawa berkas ke DPMPPTSP Kab. Labuhanbatu Selatan
2. Ambil Nomor Antrian di loket dan tunggu hingga dipanggil petugas Front Office yang bersangkutan
3. Petugas akan menginput data permohonan Izin sesuai dengan persyaratan yang diminta
4. Pemohon harap menunggu sampai proses penginputan izin keluar
5. Pemohon harap menunggu sampai proses penginputan izin keluar Petugas Front Office akan memberikan Tanda Terima Berkas Kepada Pemohon
6. Tunggu hingga proses percetakan SK selesai sekitar 7 hari kerja

Waktu Penyelesaian

3 Hari

Biaya / Tarif

Tidak dipungut biaya

Produk Pelayanan

1. IZIN KERJA FISIOTERAPI

Pengaduan Layanan



Dinas Penanaman Modal dan Pelayanan Perizinan Terpadu Satu Pintu Kabupaten Labuhanbatu Selatan

Komplek Perkantoran Pemkab Labuhanbatu Selatan Desa Sosopan 21464 06244970081

<http://dpmpstp.labuhanbatuselatankab.go.id/>

Pemerintah Kab. Labuhanbatu Selatan / Dinas Penanaman Modal dan
Pelayanan Perizinan Terpadu Satu Pintu Kabupaten Labuhanbatu Selatan