

Pusat Kesehatan Masyarakat Mlati II

Cabakan, Sumberadi, Mlati, Sleman 55288 865909

pkmmlati2.slemankab.go.id

Pemerintah Kab. Sleman / Dinas Kesehatan Kabupaten Sleman / Pusat Kesehatan Masyarakat Mlati II

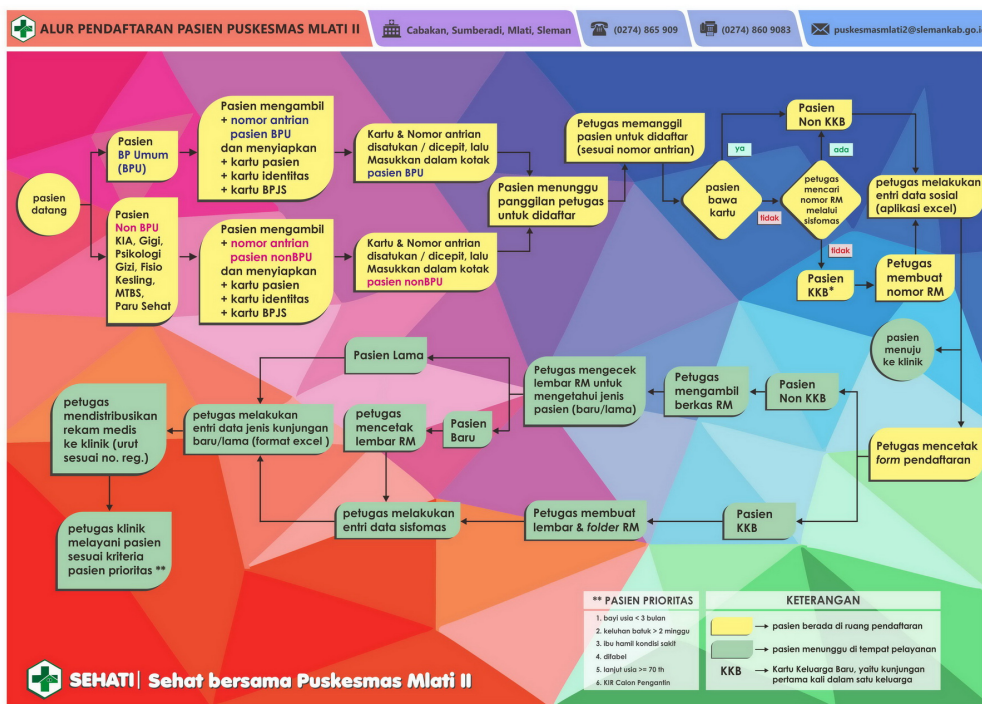
Pelayanan Farmasi

No. SK :

Persyaratan

1. Resep obat dari dokter, Bidan atau Perawat Puskesmas Mlati II

Sistem, Mekanisme dan Prosedur



1. Pasien menyerahkan resep obat
2. Pasien menerima nomer antrian
3. Pasien menunggu panggilan
4. Pasien menerima obat dan informasi obat
5. Pasien menandatangani bukti serah terima obat pada lembar resep

Waktu Penyelesaian

45 Menit

dari menyerahkan resep obat sampai dengan menandatangani bukti serah terima obat

Biaya / Tarif

Pusat Kesehatan Masyarakat Mlati II



Cabakan, Sumberadi, Mlati, Sleman 55288 865909

pkmmlati2.slemankab.go.id

Pemerintah Kab. Sleman / Dinas Kesehatan Kabupaten Sleman / Pusat Kesehatan Masyarakat Mlati II

Tidak dipungut biaya

1. Pasien tanpa Jaminan Kesehatan dikenakan tarif sesuai Peraturan Bupati Sleman no 59 tahun 2012 Tentang Tarif Pelayanan Kesehatan di Pusat Kesehatan Masyarakat
2. Pasien dengan Jaminan Kesehatan diberlakukan aturan sesuai Peraturan Menteri Kesehatan RI No 52 tahun 2016 tentang Standar tarif pelayanan kesehatan dalam penyelenggaraan program jaminan kesehatan

Produk Pelayanan

1. Pelayanan jasa melayani obat sesuai resep

Pengaduan Layanan

1. Sarana pengaduan yang disediakan:

1. Kotak saran
2. SMS /Telepon/ Whatsapp : 0811 26 44 112
3. Website : www.pkmmlati2.slemankab.go.id
4. Alamat e-mail : puskesmasmlati2@slemankab.go.id

2. Petugas pelayanan pengaduan: Berta Devi Aryani, M. Psi., Psikolog