

# Pusat Kesehatan Masyarakat Mlati II

Cabakan, Sumberadi, Mlati, Sleman 55288 865909

[pkmmlati2.slemankab.go.id](http://pkmmlati2.slemankab.go.id)

Pemerintah Kab. Sleman / Dinas Kesehatan Kabupaten Sleman / Pusat

Kesehatan Masyarakat Mlati II

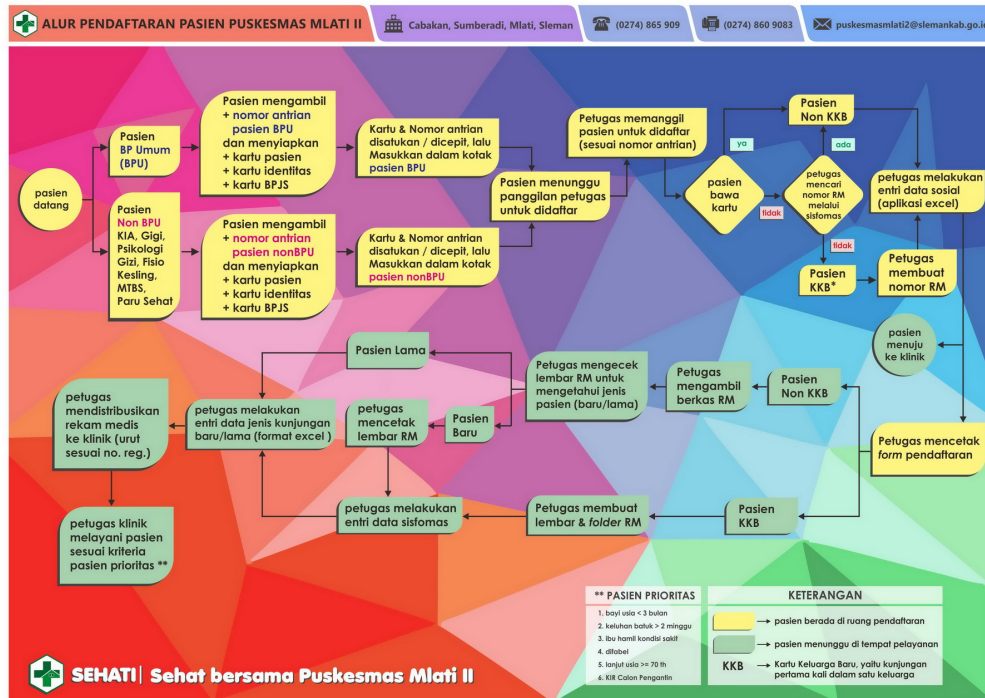
## Pelayanan Pelayanan Radiologi

No. SK :

### Persyaratan

1. Form Permintaan Pemeriksaan Radiologi
2. Kartu periksa
3. Retribusi / bukti pembayaran

### Sistem, Mekanisme dan Prosedur



1. Pasien mengumpulkan form pengantar radiologi beserta retribusi/bukti pembayaran di Ruang Radiologi
2. Pasien menunggu panggilan sesuai antrian
3. Pasien melakukan pembayaran di kasir
4. Pasien melakukan pemeriksaan foto rontgen sesuai dengan permintaan dokter oleh petugas
5. Pasien menunggu hasil pemeriksaan
6. Pasien menandatangani bukti serah terima hasil pemeriksaan

### Waktu Penyelesaian

## Pusat Kesehatan Masyarakat Mlati II



Cabakan, Sumberadi, Mlati, Sleman 55288 865909

[pkmmlati2.slemankab.go.id](http://pkmmlati2.slemankab.go.id)

Pemerintah Kab. Sleman / Dinas Kesehatan Kabupaten Sleman / Pusat Kesehatan Masyarakat Mlati II

1 Hari

Dari pasien mengumpulkan form pengantar radiologi sampai penandatanganan surat hasil pemeriksaan

### Biaya / Tarif

Tidak dipungut biaya

Pasien dikenakan tarif sesuai Peraturan Bupati Sleman No 59 Tahun 2012 Tentang Tarif Pelayanan Kesehatan pada Pusat Kesehatan Masyarakat

### Produk Pelayanan

1. Foto rontgen, Dokumen hasil pemeriksaan radiologi

### Pengaduan Layanan

1. Sarana pengaduan yang disediakan:

1. Kotak saran
2. SMS / WA / Telepon : 0811 26 44 112
3. Website : [www.pkmmlati2.slemankab.go.id](http://www.pkmmlati2.slemankab.go.id)
4. E-mail : [puskesmasmlati2@slemankab.go.id](mailto:puskesmasmlati2@slemankab.go.id)

2. Petugas pelayanan pengaduan : Berta Devi Aryani, M. Psi., Psikolog