

# Pusat Kesehatan Masyarakat Mlati II

Cabakan, Sumberadi, Mlati, Sleman 55288 865909

[pkmmlati2.slemankab.go.id](http://pkmmlati2.slemankab.go.id)

Pemerintah Kab. Sleman / Dinas Kesehatan Kabupaten Sleman / Pusat Kesehatan Masyarakat Mlati II

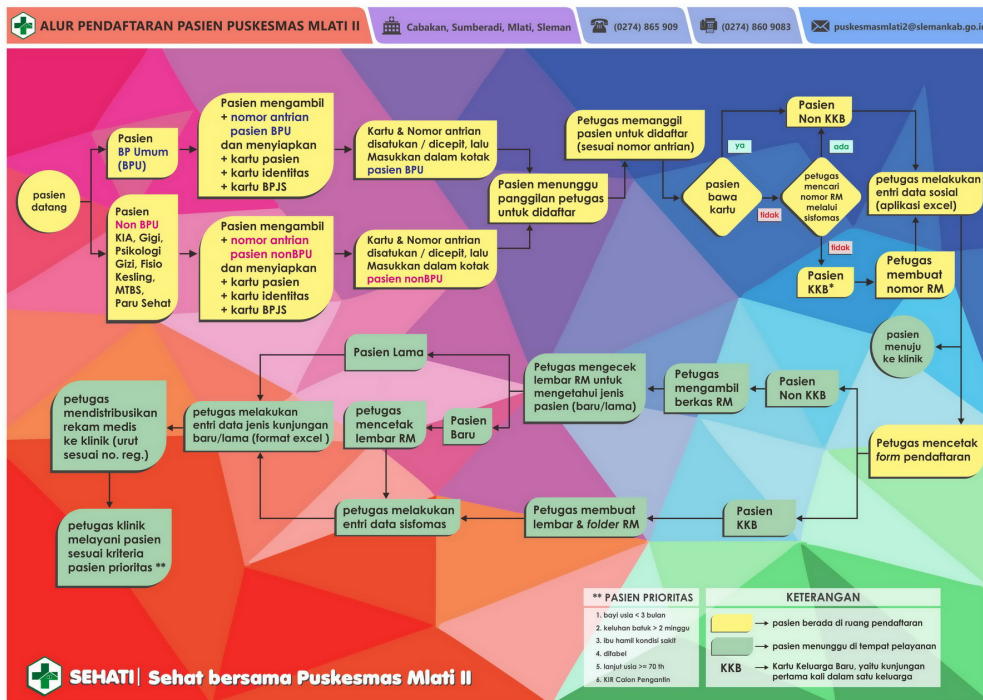
## Pelayanan Fisioterapi

No. SK :

### Persyaratan

1. Form rujukan internal
2. Kartu jaminan kesehatan
3. Kartu periksa
4. 4. Retribusi

### Sistem, Mekanisme dan Prosedur



1. • Kunjungan Pasien dengan rujukan 1. Pasien mengumpulkan form pengantar/rujukan fisioterapi beserta retribusi (pasien tanpa kartu jaminan) atau kartu jaminan kesehatan (pasien dengan kartu jaminan kesehatan) 2. Pasien menunggu panggilan sesuai antrian 3. Pasien mendapatkan pelayanan fisioterapi 4. Pasien menandatangani bukti pelayanan bagi pasien dengan jaminan kesehatan 5. Pasien melakukan pembayaran di kasir bagi pasien tanpa jaminan kesehatan • Kunjungan pasien atas permintaan sendiri 1. Pasien mendaftar di pendaftaran 2. Pasien menunggu di pelayanan fisioterapi 3. Pasien menunggu panggilan sesuai antrian 4. Pasien melakukan pembayaran di kasir

## Pusat Kesehatan Masyarakat Mlati II



Cabakan, Sumberadi, Mlati, Sleman 55288 865909

[pkmmlati2.slemankab.go.id](http://pkmmlati2.slemankab.go.id)

Pemerintah Kab. Sleman / Dinas Kesehatan Kabupaten Sleman / Pusat Kesehatan Masyarakat Mlati II

### Waktu Penyelesaian

30 Menit

1. Infrared +/- 10 menit
2. Electrical stimulation +/- 10 menit
3. Terapi latihan dewasa +/- 10 menit
4. Terapi latihan anak +/- 10 menit
5. US tergantung luas area
6. Massage lokal +/- 10 menit
7. Pijat bayi +/- 30 menit
8. Konsultasi +/- 5 menit

### Biaya / Tarif

Tidak dipungut biaya

1. Pasien tanpa Jaminan Kesehatan dikenakan tarif sesuai Peraturan Bupati Sleman no 59 tahun 2012 Tentang Tarif Pelayanan Kesehatan Pada Pusat Kesehatan Masyarakat
2. Pasien dengan Jaminan Kesehatan diberlakukan sesuai Peraturan Menteri Kesehatan RI no 52 tahun 2016 tentang Standar tarif pelayanan kesehatan dalam penyelenggaraan program jaminan kesehatan

### Produk Pelayanan

1. Jasa pelayanan fisioterapi

### Pengaduan Layanan

## Pusat Kesehatan Masyarakat Mlati II



Cabakan, Sumberadi, Mlati, Sleman 55288 865909

[pkmmlati2.slemankab.go.id](http://pkmmlati2.slemankab.go.id)

Pemerintah Kab. Sleman / Dinas Kesehatan Kabupaten Sleman / Pusat Kesehatan Masyarakat Mlati II

### 1. Sarana pengaduan yang disediakan:

1. Kotak saran
2. SMS /Telepon/ whatsapp : 0811 26 44 112
3. Website : [www.pkmmlati2.slemankab.go.id](http://www.pkmmlati2.slemankab.go.id)
4. Alamat e-mail : [puskesmasmlati2@slemankab.go.id](mailto:puskesmasmlati2@slemankab.go.id)

### 2. Petugas pelayanan pengaduan: Berta Devi Aryani, M. Psi., Psikolog