

Pusat Kesehatan Masyarakat Mlati II



Cabakan, Sumberadi, Mlati, Sleman 55288 865909

pkmmlati2.slemankab.go.id

Pemerintah Kab. Sleman / Dinas Kesehatan Kabupaten Sleman / Pusat Kesehatan Masyarakat Mlati II

Pelayanan PKL/Penelitian

No. SK :

Persyaratan

1. Surat pengantar/permohonan yang ditujukan kepada Bupati Sleman c.q kepala Badan kesatuan Bangsa dan politik Kabupaten Sleman yang ditandatangani pimpinan lembaga/Dekan/Pimpinan Ormas atau LSM /atau sebutan lain.
2. Fotocopy proposal yang telah disahkan
3. Fotocopy KTP yang masih berlaku atau kartu identitas lain
4. Mengisi blanko yang disediakan Blanko permohonan data didownload di http://kesbangpol.Slemankab.go.id/?page_id=3234
5. Syarat tambahan khusus ORMAS/LSM/lembaga Penelitian yaitu FC Akta pendirian dan Surat Tugas

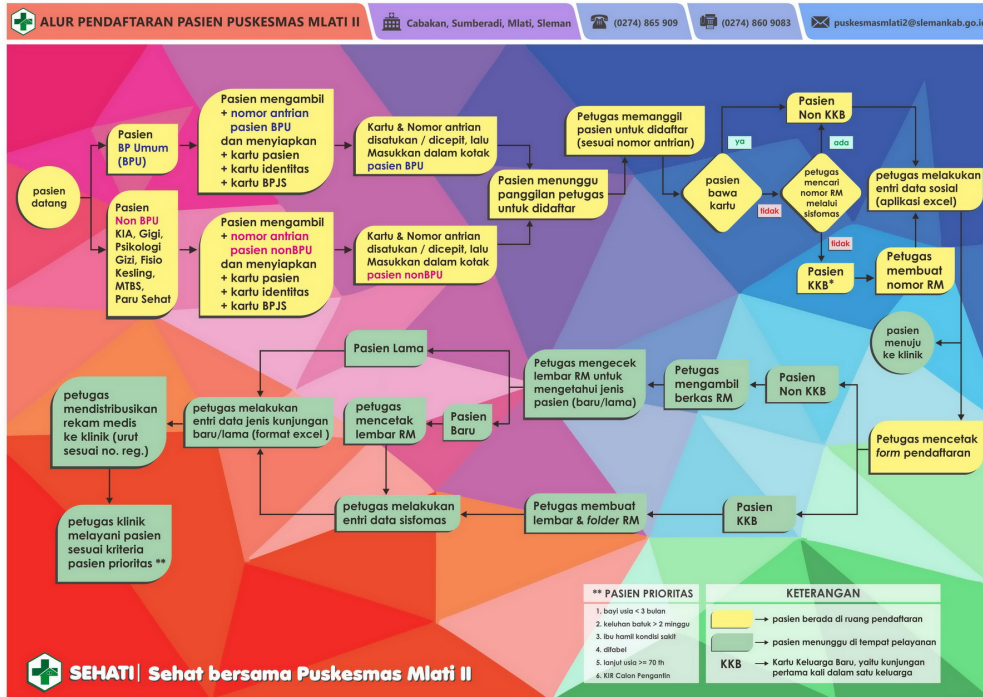
Sistem, Mekanisme dan Prosedur

Pusat Kesehatan Masyarakat Mlati II

Cabakan, Sumberadi, Mlati, Sleman 55288 865909

pkmmlati2.slemankab.go.id

Pemerintah Kab. Sleman / Dinas Kesehatan Kabupaten Sleman / Pusat Kesehatan Masyarakat Mlati II



1. Yang bersangkutan menyerahkan surat pengantar dari Dinas Kesehatan Kabupaten Sleman
2. Yang bersangkutan mendapatkan informasi dari Ka Sub. TU
3. Yang bersangkutan mengurus administrasi di kasir
4. Yang bersangkutan menerima tanda pengenal peserta PKL/Penelitian
5. Yang bersangkutan melaksanakan PKL/Penelitian
6. Yang bersangkutan melaporkan setelah selesai PKL/ Penelitian
7. Yang bersangkutan menukarkan tanda pengenal PKL/Penelitian untuk mendapatkan surat keterangan dari Kepala Puskesmas

Waktu Penyelesaian

30 Menit

1. Yang bersangkutan menyerahkan surat pengantar dari Dinas Kesehatan Kabupaten Sleman
2. Yang bersangkutan mendapatkan informasi dari Ka Sub. TU
3. Yang bersangkutan mengurus administrasi di kasir
4. Yang bersangkutan menerima tanda pengenal peserta PKL/Penelitian
5. Yang bersangkutan melaksanakan PKL/Penelitian
6. Yang bersangkutan menukarkan tanda pengenal PKL/Penelitian untuk mendapatkan surat keterangan dari Kepala Puskesmas

Biaya / Tarif

Pusat Kesehatan Masyarakat Mlati II



Cabakan, Sumberadi, Mlati, Sleman 55288 865909

pkmmlati2.slemankab.go.id

Pemerintah Kab. Sleman / Dinas Kesehatan Kabupaten Sleman / Pusat Kesehatan Masyarakat Mlati II

Tidak dipungut biaya

Sesuai Peraturan Bupati Sleman no 59 tahun 2012 Tentang Tarif Pelayanan Puskesmas

Produk Pelayanan

1. Data, Dokumen Surat keterangan pelaksanaan kegiatan

Pengaduan Layanan

1. Sarana pengaduan yang disediakan:

1. Kotak saran
2. SMS /Telpon/ whatsapp : 0811 26 44 112
3. Website : www.pkmmlati2.slemankab.go.id
4. Alamat e-mail : puskesmaslati2@slemankab.go.id

2. Petugas pelayanan pengaduan: Berta Devi Aryani, M. Psi., Psikolog