

# Pusat Kesehatan Masyarakat Mlati II

Cabakan, Sumberadi, Mlati, Sleman 55288 865909

[pkmmlati2.slemankab.go.id](http://pkmmlati2.slemankab.go.id)

Pemerintah Kab. Sleman / Dinas Kesehatan Kabupaten Sleman / Pusat Kesehatan Masyarakat Mlati II

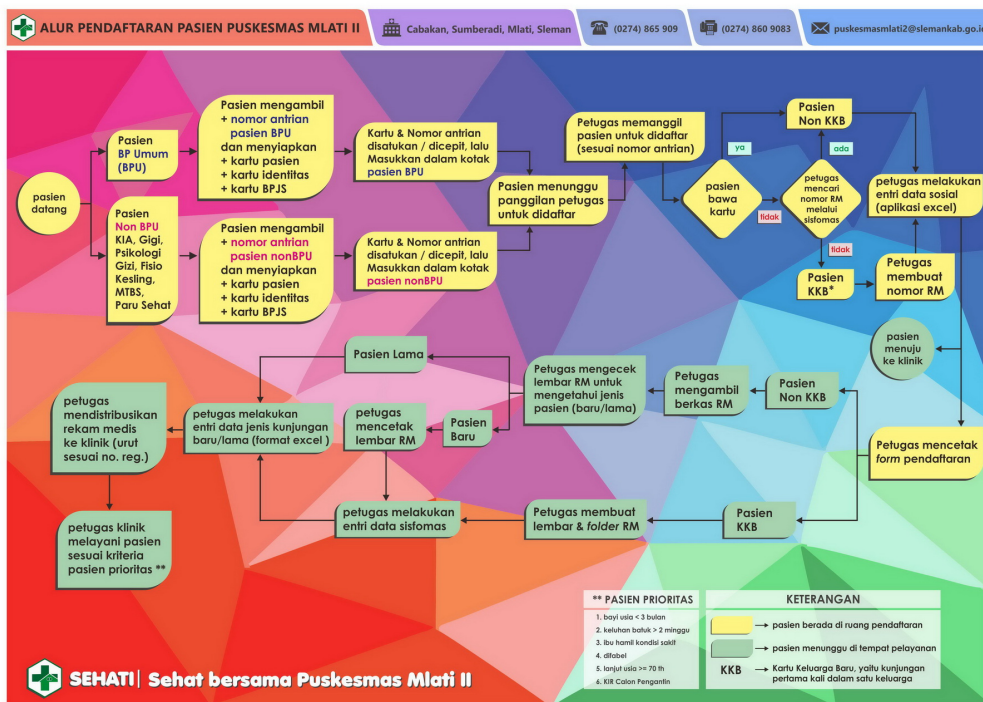
## Pelayanan Laboratorium

No. SK :

### Persyaratan

1. Form Permintaan Pemeriksaan Laboratorium
2. Kartu Jaminan
3. Kartu Periksa
4. Retribusi/bukti pembayaran

### Sistem, Mekanisme dan Prosedur



1. Mengumpulkan form pengantar laboratorium beserta retribusi/bukti pembayaran (pasien tanpa kartu jaminan kesehatan) atau kartu jaminan (pasien jaminan kesehatan)
2. Menunggu Panggilan sesuai antrian
3. Menandatangani bukti pelayanan bagi pasien jaminan kesehatan
4. Menyerahkan sampel pemeriksaan atau dilakukan pengambilan sampel oleh petugas
5. Melakukan pembayaran di kasir bagi pasien tanpa kartu jaminan kesehatan
6. Menunggu hasil pemeriksaan
7. Menandatangani bukti serah terima hasil pemeriksaan dengan menunjukkan RM bukti bayar/kartu jaminan Kesehatan

### Waktu Penyelesaian

## Pusat Kesehatan Masyarakat Mlati II



Cabakan, Sumberadi, Mlati, Sleman 55288 865909

[pkmmlati2.slemankab.go.id](http://pkmmlati2.slemankab.go.id)

Pemerintah Kab. Sleman / Dinas Kesehatan Kabupaten Sleman / Pusat Kesehatan Masyarakat Mlati II

4 Hari

1. Mengumpulkan form pengantar laboratorium beserta retribusi/bukti pembayaran (pasien tanpa kartu jaminan kesehatan) atau kartu jaminan (pasien jaminan kesehatan)
2. Menunggu Panggilan sesuai antrian
3. Menandatangani bukti pelayanan bagi pasien jaminan kesehatan
4. Menyerahkan sampel pemeriksaan atau dilakukan pengambilan sampel oleh petugas
5. Melakukan pembayaran di kasir bagi pasien tanpa kartu jaminan kesehatan
6. Menunggu hasil pemeriksaan
7. Menandatangani bukti serah terima hasil pemeriksaan dengan menunjukkan bukti bayar/kartu jaminan Kesehatan

### Biaya / Tarif

Tidak dipungut biaya

1. Pasien tanpa Jaminan Kesehatan dikenakan tarif sesuai Peraturan Bupati Sleman no 59 tahun 2012 Tentang Tarif Pelayanan pada Pusat Kesehatan Masyarakat
2. Pasien dengan jaminan Kesehatan diberlakukan sesuai Peraturan Menteri Kesehatan RI no 52 tahun 2016 tentang Standar tarif pelayanan kesehatan dalam penyelenggaraan program jaminan kesehatan

### Produk Pelayanan

1. Dokumen Hasil pemeriksaan Laboratorium

### Pengaduan Layanan

## Pusat Kesehatan Masyarakat Mlati II



Cabakan, Sumberadi, Mlati, Sleman 55288 865909

[pkmmlati2.slemankab.go.id](http://pkmmlati2.slemankab.go.id)

Pemerintah Kab. Sleman / Dinas Kesehatan Kabupaten Sleman / Pusat Kesehatan Masyarakat Mlati II

1. Sarana pengaduan yang disediakan:

1. Kotak saran
2. SMS /Telpon/ whatsapp : 0811 26 44 112
3. Website : [www.pkmmlati2.slemankab.go.id](http://www.pkmmlati2.slemankab.go.id)
4. Alamat e-mail : [puskesmasmlati2@slemankab.go.id](mailto:puskesmasmlati2@slemankab.go.id)

2. Petugas pelayanan pengaduan: Berta Devi Aryani, M. Psi., Psikolog