

# Pusat Kesehatan Masyarakat Mlati II

Cabakan, Sumberadi, Mlati, Sleman 55288 865909

[pkmmlati2.slemankab.go.id](http://pkmmlati2.slemankab.go.id)

Pemerintah Kab. Sleman / Dinas Kesehatan Kabupaten Sleman / Pusat Kesehatan Masyarakat Mlati II

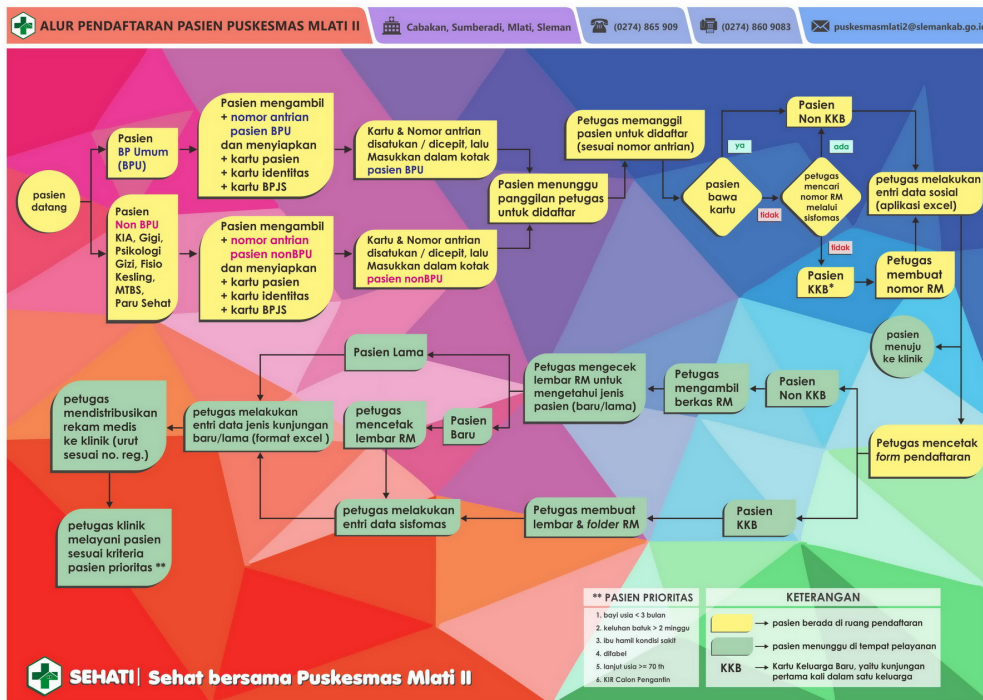
## Pelayanan Konsultasi Gizi

No. SK :

### Persyaratan

1. Lembar Rujukan internal dari poli yang merujuk (BP umum, KIA, Rawat Inap)
2. 2. Pasien rawat jalan tanpa kartu jaminan kesehatan mendaftar langsung di pendaftaran
3. 3. Rekam medis sudah tersedia di ruang konsultasi Gizi

### Sistem, Mekanisme dan Prosedur



1. 1. Pasien menunggu panggilan sesuai antrian
2. 2. Pasien mendapat pelayanan konsultasi Gizi
3. 3. Pasien melakukan pembayaran di kasir

### Waktu Penyelesaian

30 Menit

1. 1. Pasien menunggu panggilan sesuai antrian
2. 2. Pasien mendapat pelayanan konsultasi Gizi

## Pusat Kesehatan Masyarakat Mlati II



Cabakan, Sumberadi, Mlati, Sleman 55288 865909

[pkmmlati2.slemankab.go.id](http://pkmmlati2.slemankab.go.id)

Pemerintah Kab. Sleman / Dinas Kesehatan Kabupaten Sleman / Pusat Kesehatan Masyarakat Mlati II

### Biaya / Tarif

Tidak dipungut biaya

1. Pasien tanpa Jaminan Kesehatan dikenakan tarif sesuai Peraturan Bupati Sleman no 59 tahun 2012 Tentang Tarif Pelayanan Puskesmas
2. Pasien dengan Jaminan Kesehatan diberlakukan aturan sesuai Peraturan Menteri Kesehatan RI no 52 tahun 2016 tentang Standar tarif pelayanan kesehatan dalam penyelenggaraan program jaminan kesehatan

### Produk Pelayanan

1. Jasa pelayanan konsultasi gizi

### Pengaduan Layanan

1. Sarana pengaduan yang disediakan:

1. Kotak saran
2. SMS /Telepon/ whatsapp : 0811 26 44 112
3. Website : [www.pkmmlati2.slemankab.go.id](http://www.pkmmlati2.slemankab.go.id)
4. Alamat e-mail : [puskesmasmlati2@slemankab.go.id](mailto:puskesmasmlati2@slemankab.go.id)

2. Petugas pelayanan pengaduan: Berta Devi Aryani, M. Psi., Psikolog