



## Dinas Penanaman Modal dan Pelayanan Terpadu Satu Pintu

jl. merdeka 28753 33630

Pemerintah Kab. Kepulauan Meranti / Dinas Penanaman Modal dan  
Pelayanan Terpadu Satu Pintu

# Izin Usaha Penjualan Langsung Untuk Minum Di tempat Minuman Beralkohol Golongan B dan C

No. SK :

## Persyaratan

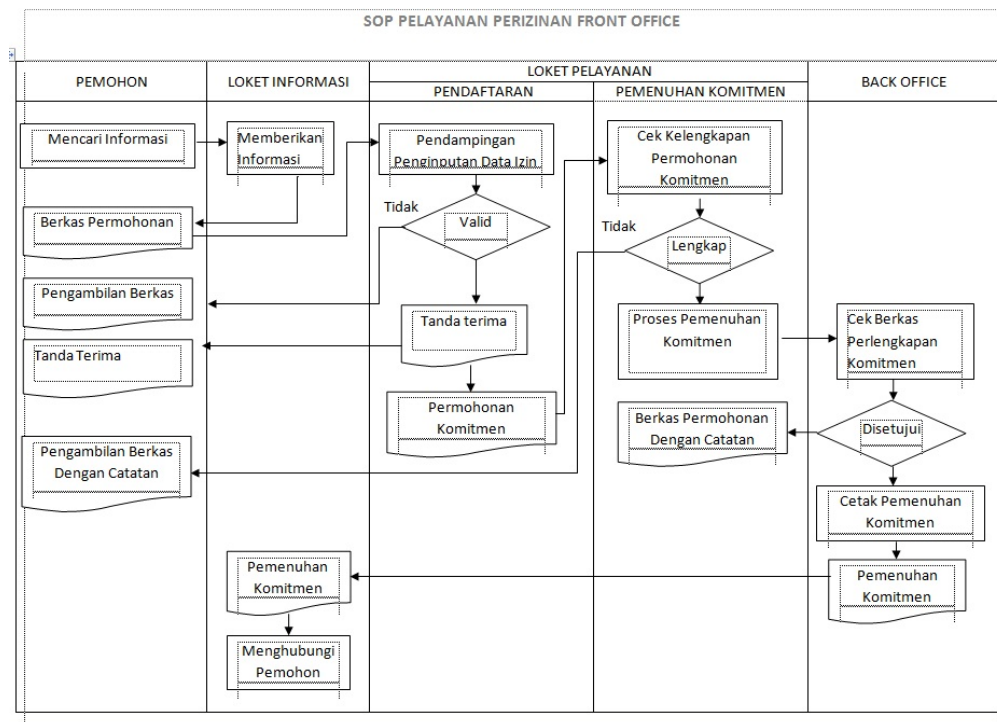
1. Fotocopy Akta pendirian PT dan pengesahan badan hukum dari pejabat yang berwenang dan akta perubahan (jika perusahaan pemohon berbentuk PT).
2. Surat penunjukan dari distributor atau sub.distributor sebagai pengecer atau penjual langsung
3. Fotocopy perizinan teknis dari instansi yang berwenang
4. Fotocopy SITU
5. Fotocopy TDP
6. Fotocopy NPWP
7. Fotocopy KTP
8. Pasphoto 3x4 (2 lembar)
9. Fotocopy Nomor Pokok Pengusaha Barang kena Cukai (NPPBKC) bagi perusahaan yang memperpanjang SIUP-MB

## Sistem, Mekanisme dan Prosedur

# Dinas Penanaman Modal dan Pelayanan Terpadu Satu Pintu

jl. merdeka 28753 33630

Pemerintah Kab. Kepulauan Meranti / Dinas Penanaman Modal dan Pelayanan Terpadu Satu Pintu



1. Pengguna layanan (Pemohon) mendapatkan informasi dan menyampaikan Permohonan dan persyaratan melalui Front Office DPMPTSPK.
2. Petugas Front Office pada hari yang sama menyampaikan berkas Pemohon kepada Back Office untuk pemrosesan baik yang melalui Tim Teknis maupun tidak, Peninjauan lapangan (survey), Cetak Izin, proses Tanda tangan Kepala, Pembayaran Retribusi, dan lain-lain.
3. Petugas Back Office paling lambat sesuai dengan waktu yang telah ditentukan menyampaikan Izin yang telah selesai kepada Petugas Front Office.
4. Petugas Front Office segera menyampaikan informasi kepada pemohon untuk mengambil izinnya di DPMPTSPK melalui Front Office

## Waktu Penyelesaian

5 Hari kerja

Jika Berkas lengkap

## Biaya / Tarif

Tidak dipungut biaya



## Dinas Penanaman Modal dan Pelayanan Terpadu Satu Pintu

jl. merdeka 28753 33630

Pemerintah Kab. Kepulauan Meranti / Dinas Penanaman Modal dan  
Pelayanan Terpadu Satu Pintu

### Produk Pelayanan

1. Izin Usaha Penjualan Langsung Untuk Minum Di tempat Minuman Beralkohol Golongan B dan C

### Pengaduan Layanan

Image not found or type unknown

