

## Balai Pelayanan Sosial Tresna Werdha

Balai PSTW Yogyakarta Unit Abiyoso, Jl. Kaliurang KM 17,5, Pakembinangun, Pakem Balai

PSTW Yogyakarta Unit Budi Luhur, Kasongan, Bantul 55582 0274895402

<http://www.dinsos.jogjaprov.go.id/bpstw/>

Pemerintah Provinsi DI Yogyakarta / Dinas Sosial DIY / Balai Pelayanan Sosial

# Fasilitasi Penelitian dan Pengembangan Perguruan Tinggi/ Lembaga Kemasyarakatan/ Tenaga Kesejahteraan Sosial untuk Kegiatan Penelitian

No. SK :

### Persyaratan

1. Surat Pengantar dari Pemda DIY/ OPD DIY yang berwenang memberikan rekomendasi
2. Proposal / Rencana Penelitian

### Sistem, Mekanisme dan Prosedur

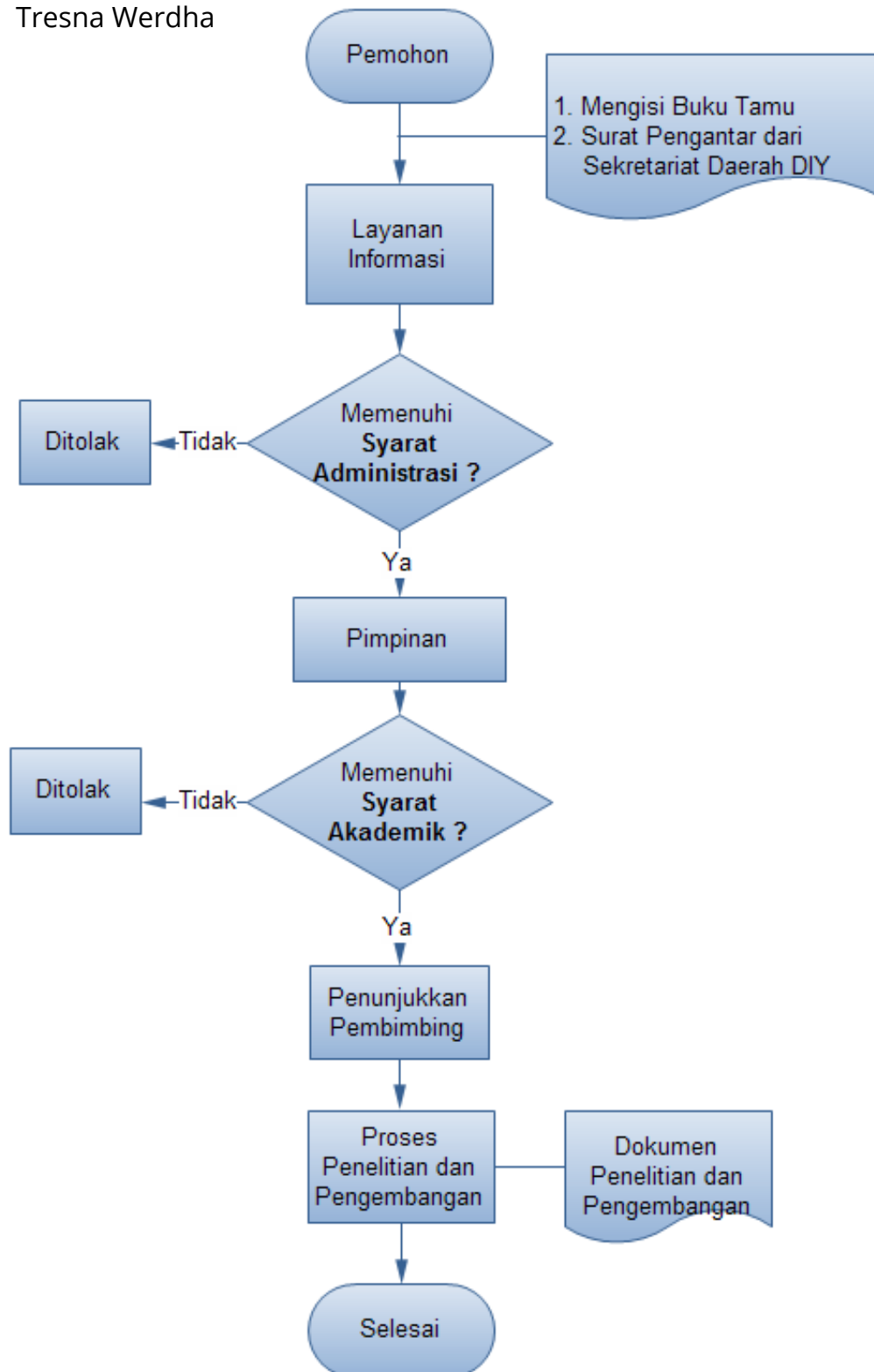
# Balai Pelayanan Sosial Tresna Werdha

Balai PSTW Yogyakarta Unit Abiyoso, Jl. Kaliurang KM 17,5, Pakembinangun, Pakem Balai

PSTW Yogyakarta Unit Budi Luhur, Kasongan, Bantul 55582 0274895402

<http://www.dinsos.jogjaprov.go.id/bpstw/>

Pemerintah Provinsi DI Yogyakarta / Dinas Sosial DIY / Balai Pelayanan Sosial Tresna Werdha



1. Pemohon membawa Persyaratan Penelitian dan Pengembangan ke Layanan Informasi Balai PSTW
2. Petugas memeriksa dan meneliti maksud surat tersebut, apakah memenuhi Syarat administrasi atau tidak 1) Apabila tidak memenuhi syarat langsung ditolak (menghubungi Pemohon melalui surat/telp/fax/email) 2) Apabila memenuhi syarat, maka Petugas meneruskan kepada Pimpinan
3. Pimpinan meneliti apakah Penelitian dan Pengembangan memenuhi Syarat Akademik atau tidak (tergantung dengan maksud dan tujuan, kesesuaian keilmuan, dan kondisi balai) 1) Apabila memenuhi

## Balai Pelayanan Sosial Tresna Werdha

Balai PSTW Yogyakarta Unit Abiyoso, Jl. Kaliurang KM 17,5, Pakembinangun, Pakem Balai

PSTW Yogyakarta Unit Budi Luhur, Kasongan, Bantul 55582 0274895402

<http://www.dinsos.jogjaprov.go.id/bpstw/>



Pemerintah Provinsi DI Yogyakarta / Dinas Sosial DIY / Balai Pelayanan Sosial

### Waktu Penyelesaian

1 Hari

Selama pemohon sudah melengkapi persyaratan maka pelayanan permohonan penelitian segera diproses.

### Biaya / Tarif

Tidak dipungut biaya

### Produk Pelayanan

1. Pelayanan penelitian dan pengembangan

### Pengaduan Layanan

Penanganan dilayani dihari yang sama