



## Balai Pelayan Sosial Tresna Werdha

Balai PSTW Yogyakarta Unit Abiyoso, Jl. Kaliurang KM 17,5, Pakembinangun, Pakem Balai

PSTW Yogyakarta Unit Budi Luhur, Kasongan, Bantul 55582 0274895402

<http://www.dinsos.jogjaprov.go.id/bpstw/>

Pemerintah Provinsi DI Yogyakarta / Dinas Sosial DIY / Balai Pelayan Sosial

## Program Pelayan Reguler

No. SK :

### Persyaratan

1. Usia 60 tahun ke atas
2. Penduduk DIY (dibuktikan dengan KTP/NIK)
3. Ada penanggungjawab
4. Bersedia tinggal di Balai
5. Melengkapi berkas
6. Merupakan rujukan dari Dinas Sosial Kabupaten/Kota
7. Dalam kondisi terlantar secara sosial dan ekonomi

### Sistem, Mekanisme dan Prosedur

# Balai Pelayanan Sosial Tresna Werdha

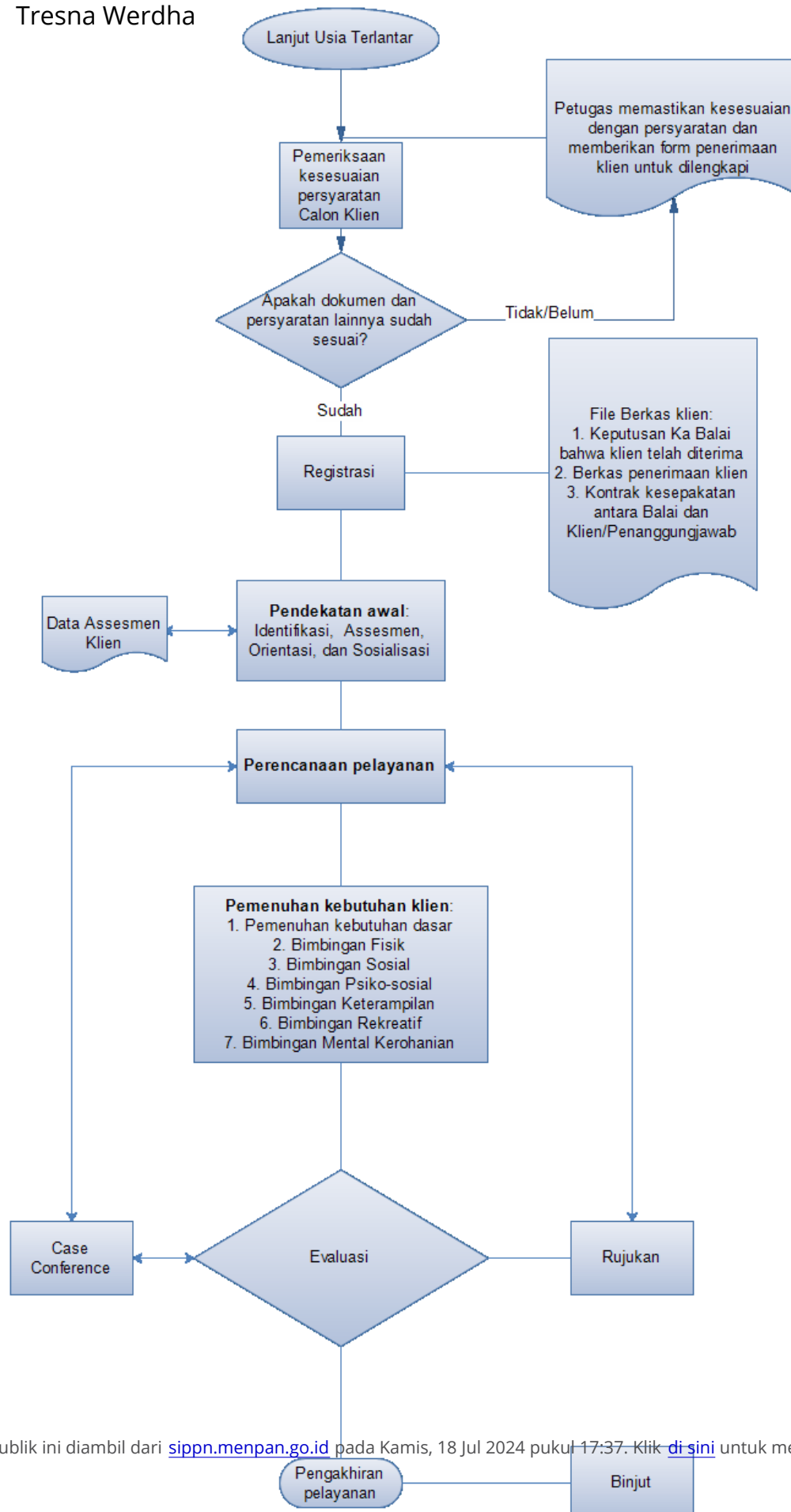
Balai PSTW Yogyakarta Unit Abiyoso, Jl. Kaliurang KM 17,5, Pakembinangun, Pakem Balai

PSTW Yogyakarta Unit Budi Luhur, Kasongan, Bantul 55582 0274895402

<http://www.dinsos.jogjaprovo.go.id/bpstw/>

Pemerintah Provinsi DI Yogyakarta / Dinas Sosial DIY / Balai Pelayanan Sosial

Tresna Werdha



## Balai Pelayanan Sosial Tresna Werdha

Balai PSTW Yogyakarta Unit Abiyoso, Jl. Kaliurang KM 17,5, Pakembinangun, Pakem Balai

PSTW Yogyakarta Unit Budi Luhur, Kasongan, Bantul 55582 0274895402

<http://www.dinsos.jogjaprov.go.id/bpstw/>



Pemerintah Provinsi DI Yogyakarta / Dinas Sosial DIY / Balai Pelayanan Sosial

### Waktu Penyelenggaraan

1 Tahun

1. Untuk mendapatkan layanan informasi pendaftarandibutuhkan waktu = 30 menit.
2. Daftar tunggu = tidak bisa dipastikan. Hal tersebut terkait dengan kapasitas daya tampung penerima manfaat di Balai sejumlah 200 klien sementara peminatnya bisa melebihi daya tampung sehingga masuk daftar tunggu. Daftar tunggu baru bisa dipanggil ketika ada penerima manfaat yang mengundurkan diri atau meninggal dunia.
3. Pemanggilan calon penerima manfaat di daftar tunggu = 1 x24 jam setelah ada penerima manfaat di Balai yang mengundurkan diri atau meninggal dunia.

### Biaya / Tarif

Tidak dipungut biaya

Segala biaya pelayanan dibebankan kepada APBD

### Produk Pelayanan

1. Pemenuhan kebutuhan untuk kesejahteraan sosial dan ekonomi pada Lanjut Usia Terlantar di dalam Balai

### Pengaduan Layanan

1. Memasukan pengaduan ke Kotak Pengaduan
2. Telp/fax : 0274 - 895402 atau Telp/fax : 0274 -370531
3. Email : [bpstw@jogjaprov.go.id](mailto:bpstw@jogjaprov.go.id)