

# Sekolah Luar Biasa Negeri 1 Yogyakarta



Jl. Kapten Laut Samadikun No.3 Wirogunan Mergangsan Yogyakarta 55151 0274375539

[slbn1yogyakarta.sch.id](http://slbn1yogyakarta.sch.id)

Pemerintah Provinsi DI Yogyakarta / Dinas Pendidikan, Pemuda, dan Olahraga

DIY / Sekolah Luar Biasa Negeri 1 Yogyakarta

## Penenerimaan Peserta Didik Baru

No. SK :

### Persyaratan

1. Warga Negara Indonesia.
2. Mengisi formulir Pendaftaran.
3. Menunjukkan Surat Akta Lahir
4. Menunjukkan Kartu C1
5. Menunjukkan KIA
6. Menunjukkan Ijazah terakhir

### Sistem, Mekanisme dan Prosedur

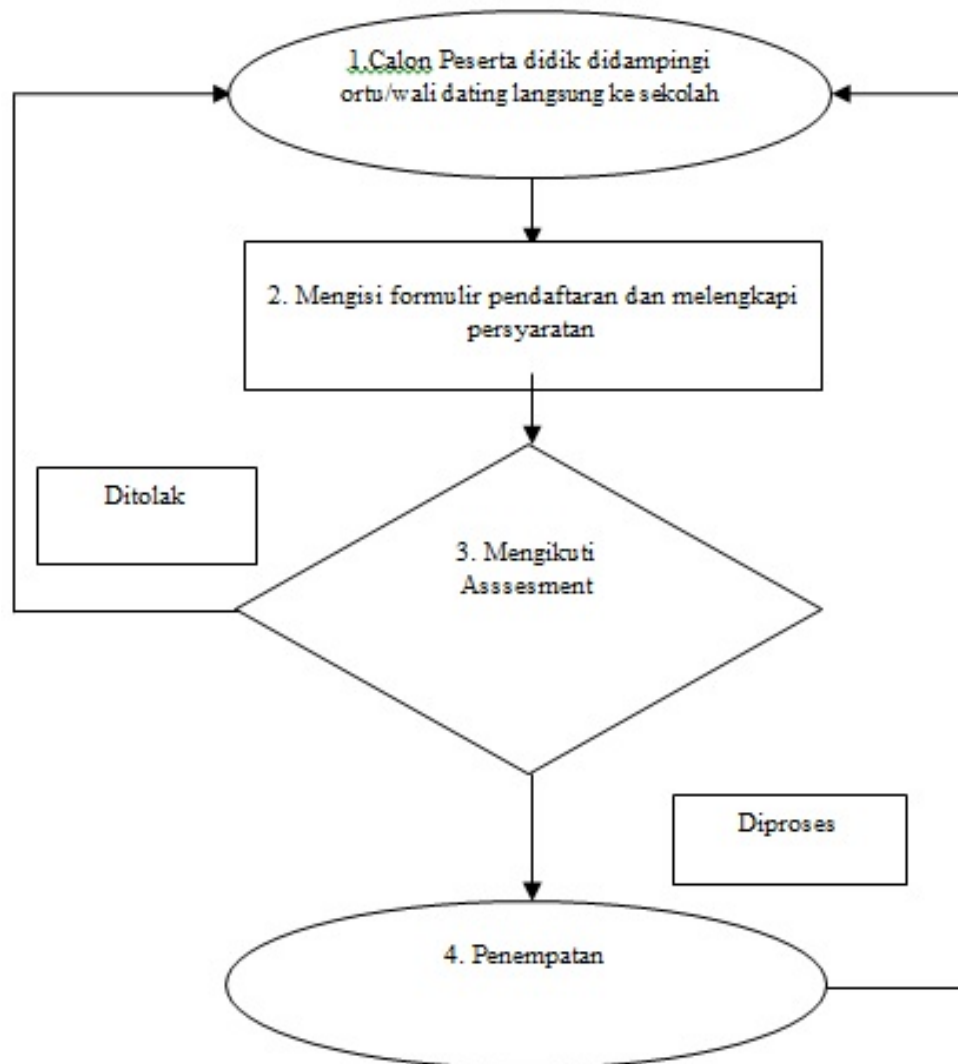
# Sekolah Luar Biasa Negeri 1 Yogyakarta



Jl. Kapten Laut Samadikun No.3 Wirogunan Mergangsan Yogyakarta 55151 0274375539

[slbn1yogyakarta.sch.id](http://slbn1yogyakarta.sch.id)

Pemerintah Provinsi DI Yogyakarta / Dinas Pendidikan, Pemuda, dan Olahraga  
DIY / Sekolah Luar Biasa Negeri 1 Yogyakarta



1. Calon Peserta Didik Bersama ortu/wali datang langsung ke sekolah
2. Mengisi Formulir Pendaftaran dan melengkapi persyaratan
3. Calon Peserta Didik mengikuti Assesment
4. Hasil assesment dipakai untuk penempatan yang meliputi: a. Observasi (minimal 3 bulan) b. Terapi (tergantung pada perkembangan anak) c. Reguler (langsung penempatan ke kelas) d. Hasil disampaikan kepada calon peserta didik

## Waktu Penyelesaian

# Sekolah Luar Biasa Negeri 1 Yogyakarta



Jl. Kapten Laut Samadikun No.3 Wirogunan Mergangsan Yogyakarta 55151 0274375539

[slbn1yogyakarta.sch.id](http://slbn1yogyakarta.sch.id)

Pemerintah Provinsi DI Yogyakarta / Dinas Pendidikan, Pemuda, dan Olahraga  
DIY / Sekolah Luar Biasa Negeri 1 Yogyakarta

1 Hari kerja

1. Pengisian formulir pendaftaran dan melengkapi syarat-syarat membutuhkan waktu 2 sampai 5 menit
2. Prose assessment rata-rata dibutuhkan waktu 1 jam.
3. Proses penempatan yang meliputi:
4. Anak yang menempuh observasi kurang lebih 3 bulan
5. Anak yang menjalani terapi, lama waktunya tergantung tingkat perkembangan anak
6. Reguler langsung penempatan masuk kelas

## Biaya / Tarif

Tidak dipungut biaya

Untuk mendapatkan layanan ini tidak dikenakan biaya, dan segala biaya yang timbul ditanggung oleh sekolah.

## Produk Pelayanan

1. Layanan Penenerimaan Peserta Didik Baru

## Pengaduan Layanan

Ditanggapi langsung, disediakan kotak saran, lewat WA, SMS, Email dan telepon