

## Balai Pendidikan Menengah Kabupaten Kulon Progo

Jalan Bhayangkara, 55611 02742890485

[balaidikmenkp.info](http://balaidikmenkp.info)

Pemerintah Provinsi DI Yogyakarta / Dinas Pendidikan, Pemuda, dan Olahraga

DIY / Balai Pendidikan Menengah Kabupaten Kulon Progo



## Mutasi Guru

No. SK :

### Persyaratan

1. Surat permohonan dari pemohon
2. FC SK CPNS sampai dengan SK Terakhir
3. Surat persetujuan dari sekolah lama ( lolos butuh )
4. Surat persetujuan sekolah dari yang dituju
5. Telaah kebutuhan guru
6. Surat keterangan/persetujuan dari yayasan apabila YBS dari sekolah swasta

### Sistem, Mekanisme dan Prosedur

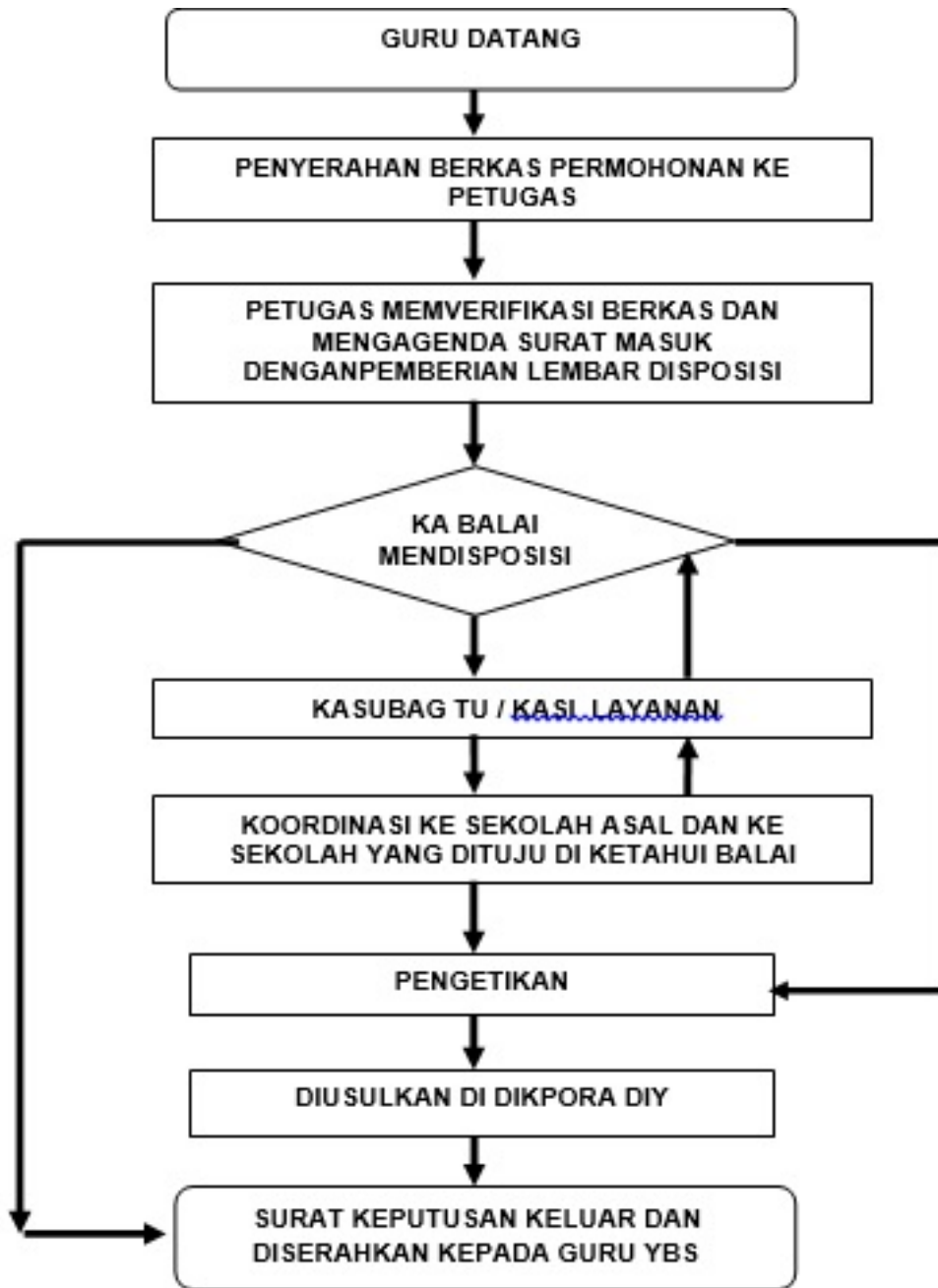
# Balai Pendidikan Menengah Kabupaten Kulon Progo

Jalan Bhayangkara, 55611 02742890485

[balaidikmenkp.info](http://balaidikmenkp.info)



Pemerintah Provinsi DI Yogyakarta / Dinas Pendidikan, Pemuda, dan Olahraga  
DIY / Balai Pendidikan Menengah Kabupaten Kulon Progo



1. Menyerahkan/mengirimkan surat permohonan ke Balai Dikmen Kulon Progo
2. Petugas pengadministrasi persuratan akan mengagenda pada surat masuk untuk diajukan ke pimpinan/kepala balai untuk mendapatkan tindak lanjut
3. Pimpinan/ kepala balai akan mengarahkan surat permohonan ke subbag tata usaha/seksi untuk proses tindak lanjut
4. Proses pembuatan surat mutasi /rekomendasi mutasi dan diajukan untuk penandatanganan oleh Kepala Balai
5. Pemberian nomer dan pembubuhan stempel balai
6. Pengiriman ke Dikpora DIY

## Balai Pendidikan Menengah Kabupaten Kulon Progo

Jalan Bhayangkara, 55611 02742890485

[balaidikmenkp.info](http://balaidikmenkp.info)



Pemerintah Provinsi DI Yogyakarta / Dinas Pendidikan, Pemuda, dan Olahraga  
DIY / Balai Pendidikan Menengah Kabupaten Kulon Progo

### Waktu Penyelesaian

3 Hari kerja

3 (tiga) hari apabila dokumen memenuhi syarat dan lengkap (apabila dokumen tidak memenuhi syarat dan belum lengkap untuk ditindaklanjuti dengan melengkapi persyaratan)

### Biaya / Tarif

Tidak dipungut biaya

Tidak dikenakan biaya/ GRATIS

### Produk Pelayanan

- 1 ( satu ) lembar Surat Rekomendasi Mutasi Gru untuk diteruskan ke Dikpora Provinsi DIY dan 1 (satu ) lembar untuk diarsip petugas

### Pengaduan Layanan

-