



Sekretariat Daerah

Jl. T. BEN MAHMUD NO.11 A 23717 065621513

www.acehselatankab.go.id

Pemerintah Kab. Aceh Selatan / Sekretariat Daerah

Penyusunan Evaluasi Pengawasan Realisasi Anggaran

No. SK :

Persyaratan

1. PNS/Pengguna Layanan datang pada Bagian Pembangunan Sekretariat Daerah Aceh Selatan ke Tim Evaluasi dan Pengawasan Realisasi Anggaran (TEPRA) Kabupaten Aceh Selatan di bawah koordinator Kasubbag Penyusunan Program dan Pengendalian Program Bagian Pembangunan, Setiap SKPK melaporkan Data Evaluasi dan Pengawasan Realisasi Anggaran (TEPRA) Kabupaten Aceh Selatan per tiga bulan /Triwulan setiap tahun berjalan dengan melengkapi data:
2. - Hard Copy data Evaluasi Realisasi Anggaran Setiap Triwulan,
3. - Soft Copy data Evaluasi Realisasi Anggaran Setiap Triwulan,

Sistem, Mekanisme dan Prosedur

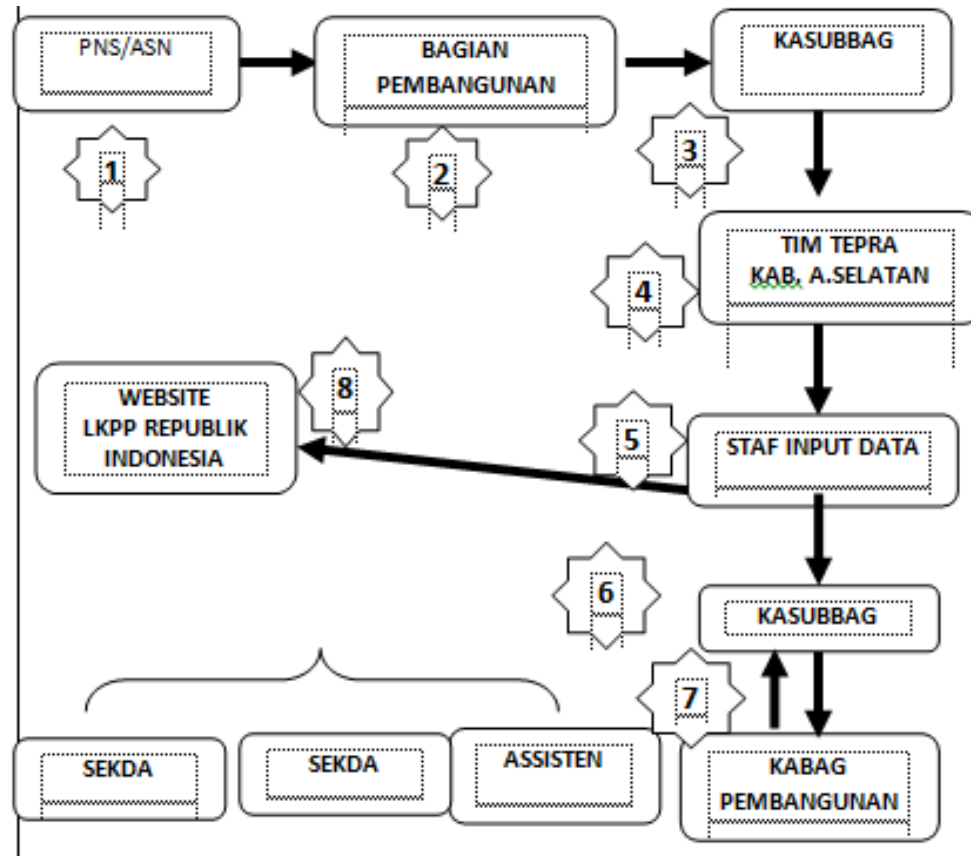


Sekretariat Daerah

Jl. T. BEN MAHMUD NO.11 A 23717 065621513

www.acehselatankab.go.id

Pemerintah Kab. Aceh Selatan / Sekretariat Daerah



1. PNS/Pengguna layanan membawa Laporan Evaluasi Realisasi Anggaran, diserahkan ke Tim Evaluasi dan Pengawasan Realisasi Anggaran (TEPRA) Kabupaten Aceh Selatan dengan membawa Hard Copy dan soft copy
2. Tim Evaluasi dan Pengawasan Realisasi Anggaran (TEPRA) Kabupaten Aceh Selatan menelaah dan merekapitulasi data Realisasi dari setiap SKPK.
3. Staf Input Data dan Tim Evaluasi dan Pengawasan Realisasi Anggaran (TEPRA) Kabupaten Aceh Selatan menginput data ke aplikasi SIMONTEPRA di Website LKPP Republik Indonesia.
4. Hard Copy Data Evaluasi Realisasi Anggaran tersebut diteruskan Ke Kabag dan Assisten untuk diparaf kemudian ditandatangani oleh Sekda, dan Staf Pengadministrasi Umum mengarsipkan Data Evaluasi Realisasi Anggaran Kabupaten Aceh Selatan sebagai arsip.

Waktu Penyelesaian



Sekretariat Daerah

Jl. T. BEN MAHMUD NO.11 A 23717 065621513

www.acehselatankab.go.id

Pemerintah Kab. Aceh Selatan / Sekretariat Daerah

10 Hari

10 (sepuluh) hari kerja sejak berkas diterima oleh Tim Evaluasi dan Pengawasan Realisasi Anggaran (TEPRA) Kabupaten Aceh Selatan

Biaya / Tarif

Tidak dipungut biaya

Tidak ada biaya

Produk Pelayanan

1. Laporan Evaluasi Realisasi Anggaran (TEPRA) Kabupaten Aceh Selatan

Pengaduan Layanan

1. Pengaduan, saran, dan masukan dapat disampaikan secara tertulis melalui surat yang ditujukan kepada Bagian Pembangunan Sekretariat Daerah Aceh Selatan

Jln. T. Ben Mahmud, No. 11 Tapaktuan Aceh Selatan

1. Menyampaikan pengaduan, saran, dan masukan langsung melalui Telepon : 0656- 21513-21008

Fax : 0656- 21677-21005

3. Datang Langsung ke Bagian Pembangunan Sekretariat Daerah Kabupaten Aceh Selatan.