



BPTTG

Balai Pengembangan Teknologi Tepat Guna

Rekayasa dan Produksi

No. SK :

Balai Pengembangan Teknologi Tepat Guna

Jln. Kusumanegara No. 168 Muja Muju, Umbulharjo,

Yogyakarta 55165 0274387985

bpttg.jogjaprovo.go.id

Pemerintah Provinsi DI Yogyakarta / Dinas

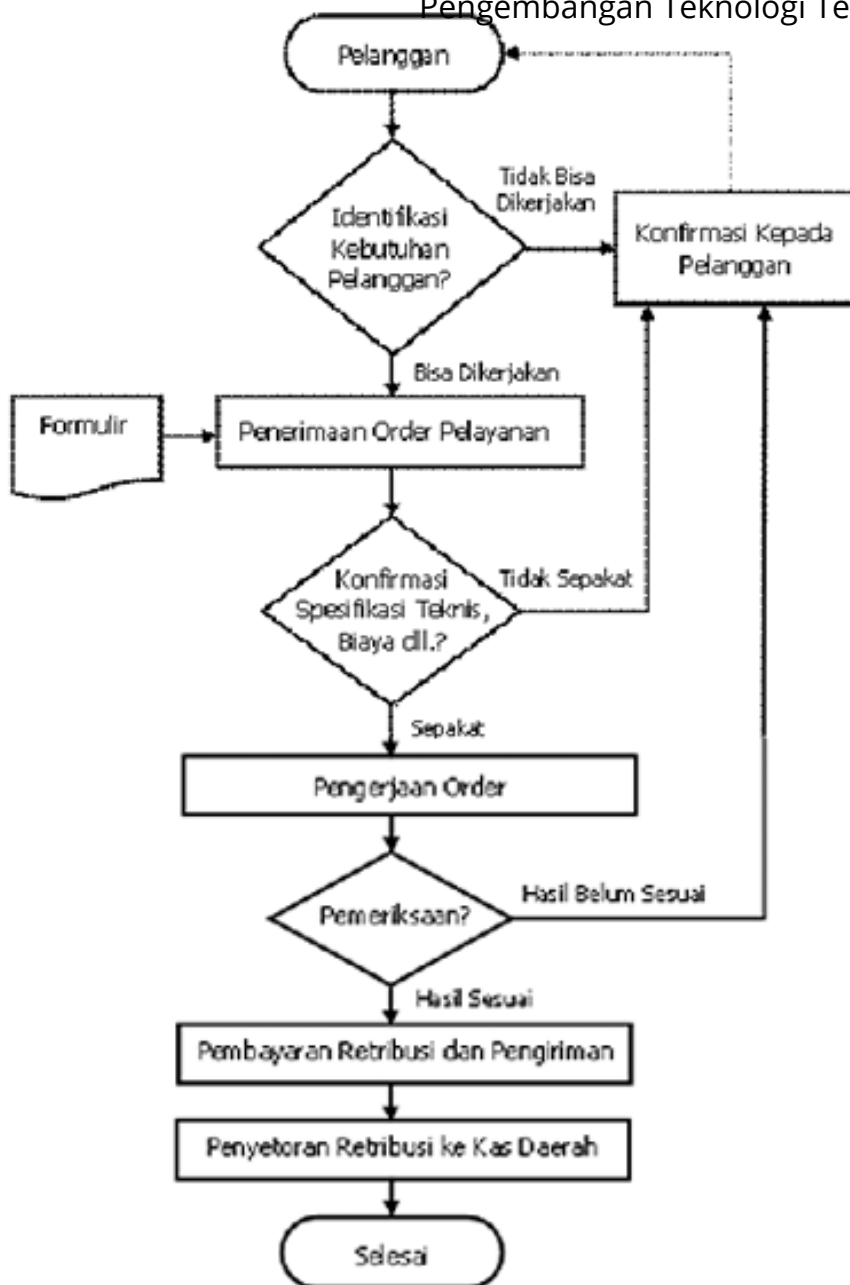
Perindustrian dan Perdagangan DIY / Balai

Pengembangan Teknologi Tepat Guna

Persyaratan

1. Pemohon datang ke BPTTG untuk pengajuan pelayanan
2. Mengisi blangko order jenis layanan yang dikehendaki antara lain: Produksi Alat Tepat Guna, Perbaikan Alat Tepat Guna, Rekayasa Alat Tepat Guna dan Jasa Perbengkelan
3. Kesepakatan pelayanan yang meliputi tentang spesifikasi teknis, bahan, pembiayaan, waktu pekerjaan, pengiriman, dll

Sistem, Mekanisme dan Prosedur



1. Pelanggan melakukan konsultasi kepada petugas pelayanan untuk melakukan identifikasi kebutuhan Alat Tepat Guna. Kemudian petugas mengkonfirmasi apakah Alat Tepat Guna dapat diproduksi ataupun tidak
2. Apabila Alat Tepat Guna dapat diproduksi, selanjutnya pelanggan mengisi formulir penerimaan order pelayanan
3. Konfirmasi spesifikasi teknis, bahan, biaya, waktu pengerjaan, pengiriman, dll
4. Alat Tepat Guna mulai diproduksi
5. Petugas melakukan pengujian Alat Tepat Guna apakah sudah sesuai dengan kebutuhan



BPTTG

Balai Pengembangan Teknologi Tepat Guna

Balai Pengembangan Teknologi Tepat Guna

Jln. Kusumanegara No. 168 Muja Muju, Umbulharjo,

Yogyakarta 55165 0274387985

bpttg.jogjaprovo.go.id

Pemerintah Provinsi DI Yogyakarta / Dinas

Perindustrian dan Perdagangan DIY / Balai

Pengembangan Teknologi Tepat Guna

Waktu Penyelesaian

6 Minggu

Jangka waktu penyelesaian bervariasi antara 1 - 6 minggu tergantung jenis Alat Tepat Guna yang dipesan.

Berikut ini adalah rincian jangka waktu penyelesaian produksi Alat Tepat Guna:

Biaya / Tarif

Tidak dipungut biaya

Biaya atau tarif berdasarkan

- [Pergub No. 86 Tahun 2016](#)
- [Pergub No. 92 Tahun 2016](#)

Produk Pelayanan

1. Rekayasa Alat Teknologi Guna, Produksi Alat Tepat Guna, Perbaikan Alat Teknologi Tepat Guna, Jasa Perbengkelan

Pengaduan Layanan

Pelanggan dapat mengirim pengaduan ke :

- **email** : bpttg@jogjaprovo.go.id
- **website** : bpttg.jogjaprovo.go.id

Atau datang langsung ke alamat Jalan Kusumanegara no 168, Yogyakarta