



Dinas Kesehatan

Pemerintah Kab. Seluma / Dinas Kesehatan

Pengelolaan Obat Gudang Farmasi Kabupaten

No. SK :

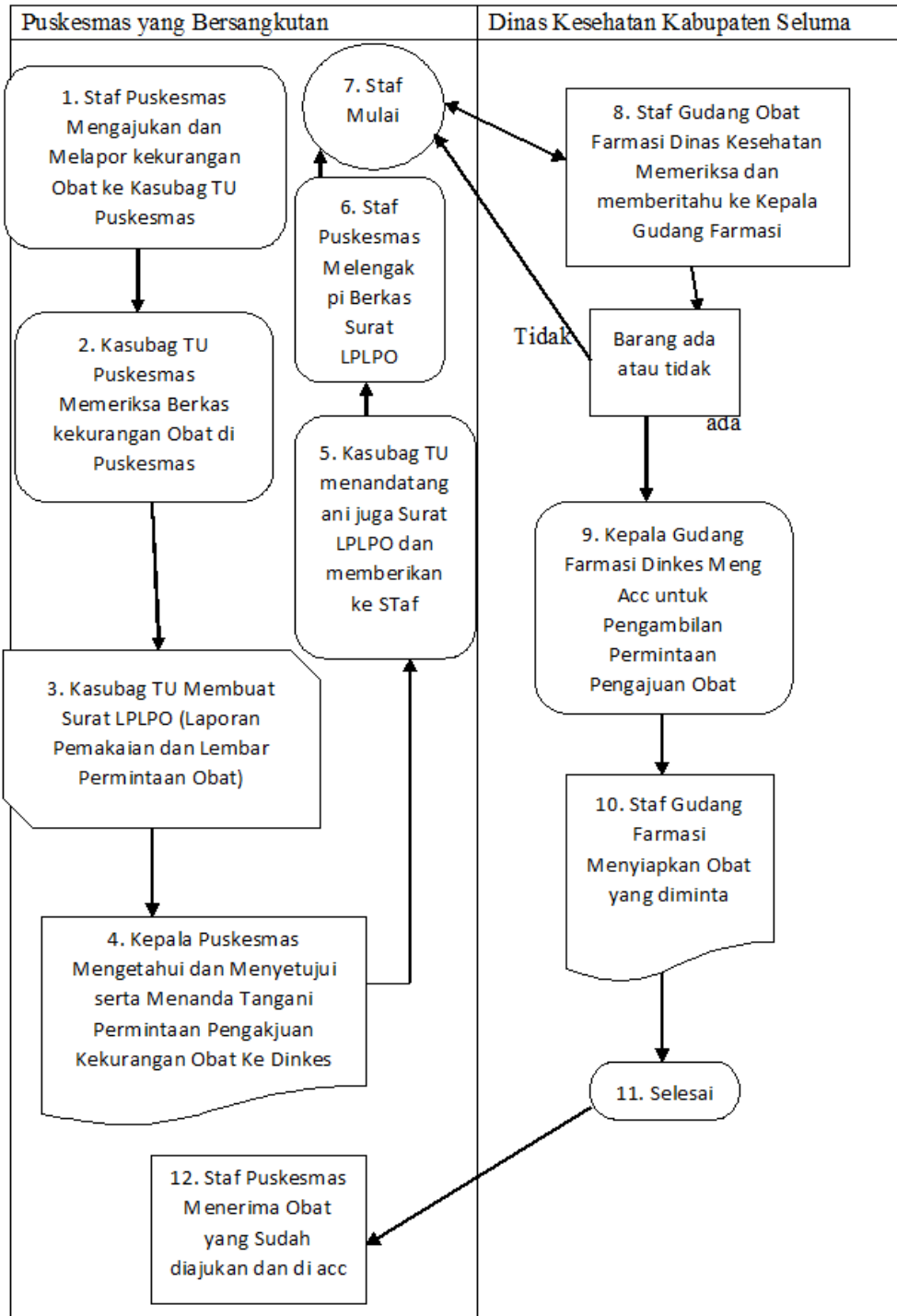
Persyaratan

1. Melampirkan dan Memberikan Surat LPLPO (Laporan Pemakaian dan Lembar Permintaan Obat) yang ditanda tangani dan di stempel basah Puskesmas yang bersangkutan

Sistem, Mekanisme dan Prosedur



BAGAN ALUR PROSEDUR PENGELOLAAN OBAT GUDANG FARMASI
KABUPATEN DI DINAS KESEHATAN KABUPATEN SELUMA



1. Melampirkan dan Memberikan Surat LPLPO (Laporan Pemakaian dan Lembar Permintaan Obat) yang ditanda tangani dan di stempel basah Puskesmas yang bersangkutan

2. Persyaratan diterima dan diproses Dinas Kesehatan



Dinas Kesehatan

Pemerintah Kab. Seluma / Dinas Kesehatan

Waktu Penyelesaian

3 Hari kerja

3 Hari Kerja Per 1 Puskesmas

Biaya / Tarif

Tidak dipungut biaya

Tidak Ada (Gratis)

Produk Pelayanan

1. Pengelolaan Obat Gudang Farmasi Kabupaten

Pengaduan Layanan

Dinas Kesehatan