



## Dinas Lingkungan Hidup Kota Tidore Kepulauan

Jalan Sultan Syaifuddin Nomor 86 97813 082293048545

Pemerintah Kota Tidore Kepulauan / Dinas Lingkungan Hidup Kota Tidore Kepulauan

# Pelayanan Penagihan Retribusi Sampah

No. SK :

## Persyaratan

1. Penarikan/pemungutan retribusi sampah
2. Adanya data objek/pelanggan retribusi sampah (Rumah Tangga, Kantor, Sekolah, Fasilitas Umum).
3. Telah dilakukan pengangkutan sampah pada pelanggan/objek retribusi sampah.

## Sistem, Mekanisme dan Prosedur

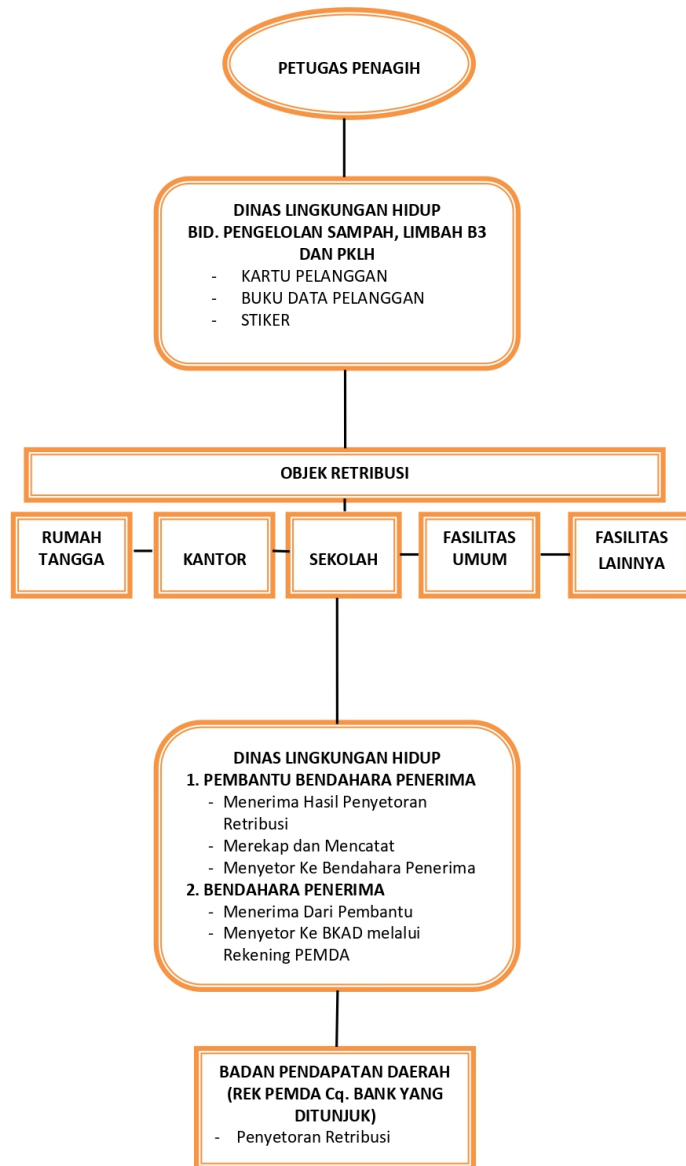


# Dinas Lingkungan Hidup Kota Tidore Kepulauan

Jalan Sultan Syaifuddin Nomor 86 97813 082293048545

Pemerintah Kota Tidore Kepulauan / Dinas Lingkungan Hidup Kota Tidore Kepulauan

## SOP PELAYANAN RETRIBUSI PERSAMPAHAN/KEBERSIHAN



1. Petugas penagih mengambil kartu pelanggan pada petugas administrasi/bendahara penerima.
2. Petugas penagih melakukan pendataan wajib retribusi/pelanggan dengan selalu berkoordinasi dengan petugas pengangkutan sampah.
3. Petugas penagih melakukan penagihan retribusi kepada wajib retribusi/pelanggan dengan



## Dinas Lingkungan Hidup Kota Tidore Kepulauan

Jalan Sultan Syaifuddin Nomor 86 97813 082293048545

Pemerintah Kota Tidore Kepulauan / Dinas Lingkungan Hidup Kota Tidore Kepulauan

### Waktu Penyelesaian

1 Bulan

### Biaya / Tarif

Tidak dipungut biaya

Sesuai PERDA Kota Tidore Kepulauan No. 13 Tahun 2012

### Produk Pelayanan

1. Pelayanan Retribusi Sampah

### Pengaduan Layanan

Pelayanan pengaduan melalui Bidang Pengelolaan Sampah, Limbah B3 dan Peningkatan Kapasitas Lingkungan Hidup Dinas Lingkungan Hidup Kota Tidore Kepulauan