



## RSUD Bintan

Jl.Kesehatan No.1 Kijang Kota 29151 0771463514

[Rsudbintan.com](http://Rsudbintan.com)

Pemerintah Kab. Bintan / RSUD Bintan

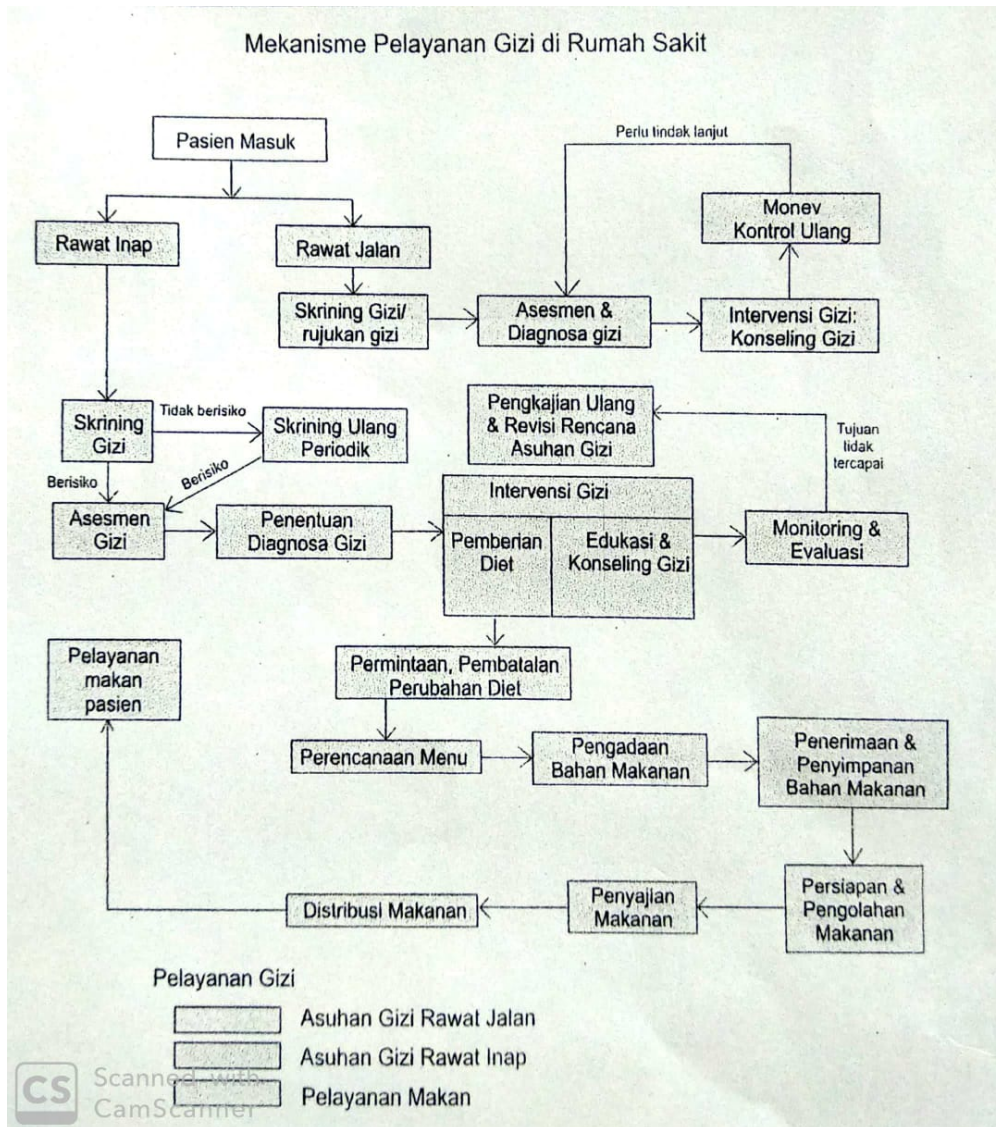
# Pelayanan Instalasi Gizi

No. SK :

## Persyaratan

1. Formulir permintaan konseling dari DPJP
2. Formulir permintaan Diet

## Sistem, Mekanisme dan Prosedur



1. Skrining gizi/ rujukan gizi
2. Assessment dan diagnosa gizi
3. Intervensi gizi: konseling gizi
4. Monev dan kontrol ulang

## Waktu Penyelesaian



## RSUD Bintan

Jl.Kesehatan No.1 Kijang Kota 29151 0771463514

[Rsudbintan.com](http://Rsudbintan.com)

Pemerintah Kab. Bintan / RSUD Bintan

15 Menit

Asuhan Gizi rawat jalan: 15 menit per pasien

Asuhan Gizi rawat inap: 20 menit per pasien

Pelayanan makan: 3 jam

### Biaya / Tarif

Tidak dipungut biaya

1. Umum: Sesuai dengan Perda Kabupaten Bintan No. 3 tahun 2011
2. BPJS: sesuai INACBGS

### Produk Pelayanan

1. pelayanan gizi rawat jalan dan rawat inap

### Pengaduan Layanan

1. Kotak saran
2. Telepon RSUD (0771) 463512/14
3. Email rsud.bintan@yahoo.com