



UNIT PELAYANAN SIM

JALAN KAREL SASUIT TUBUN NOMOR 2 59412 085641003923

www.polresjepara.com

Kepolisian Negara Republik Indonesia / Polda Jawa Tengah / Polres Jepara / UNIT

PELAYANAN SIM

Permohonan Mutasi SIM

No. SK :

Persyaratan

1. Pemilik SIM melapor pada kantor Satpas yang menerbitkan SIM

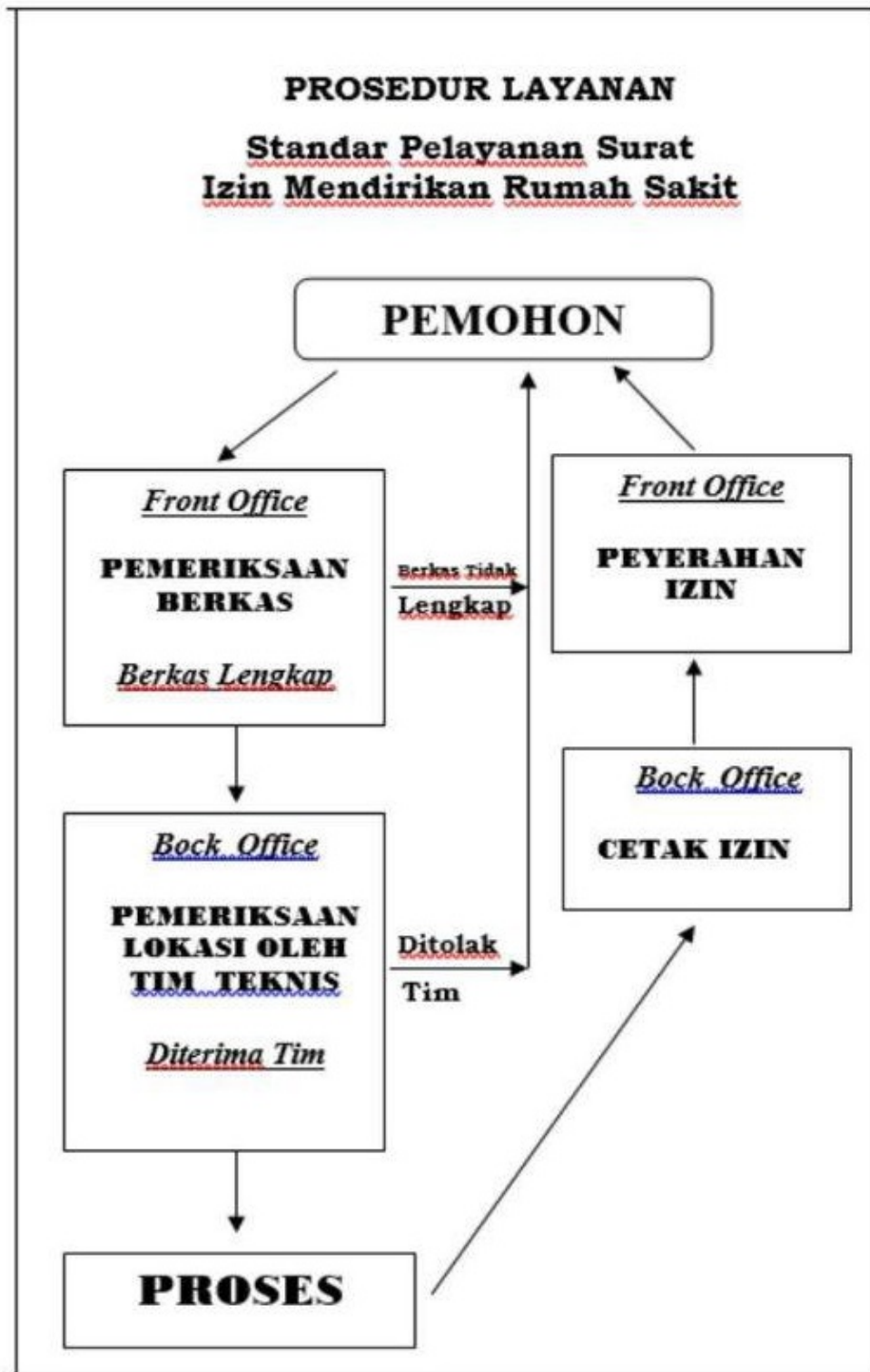
Sistem, Mekanisme dan Prosedur

UNIT PELAYANAN SIM

JALAN KAREL SASUIT TUBUN NOMOR 2 59412 085641003923

www.polresjepara.com

Kepolisian Negara Republik Indonesia / Polda Jawa Tengah / Polres Jepara / UNIT PELAYANAN SIM



1. 1. Pemohon menyerahkan berkas persyaratan kepada petugas pelayanan

Waktu Penyelesaian



UNIT PELAYANAN SIM

JALAN KAREL SASUIT TUBUN NOMOR 2 59412 085641003923

www.polresjepara.com

Kepolisian Negara Republik Indonesia / Polda Jawa Tengah / Polres Jepara / UNIT PELAYANAN SIM

23 Menit

Mutasi SIM (SIM A umum dan SIM B)

- | | |
|-----------------------------------|------------|
| 1. Loker 1 | : 2 menit |
| 2. Loker ujian simulator | : 10 menit |
| 3. Loker 3 (registrasi) | : 2 menit |
| 4. Loker 4 (identifikasi) | : 5 menit |
| 5. Loker 2 (pembayaran PNBPNBP) | : 2 menit |
| 6. Loker produksi (cetak) | : 2 menit |
| Total durasi | : 23 menit |

Biaya / Tarif

80000

80000

Produk Pelayanan

1. SIM A DAN B

Pengaduan Layanan

Website : www.polresjepara.com, www.tribratane.wsjepara.com