



## UNIT PELAYANAN SIM

JALAN KAREL SASUIT TUBUN NOMOR 2 59412 085641003923

[www.polresjepara.com](http://www.polresjepara.com)

Kepolisian Negara Republik Indonesia / Polda Jawa Tengah / Polres Jepara / UNIT  
PELAYANAN SIM

# Permohonan Sim Hilang atau Rusak

No. SK :

## Persyaratan

1. Mengajukan permohonan
2. Surat keterangan hilang dari kepolisian setempat / SIM yang dimiliki (SIM rusak).

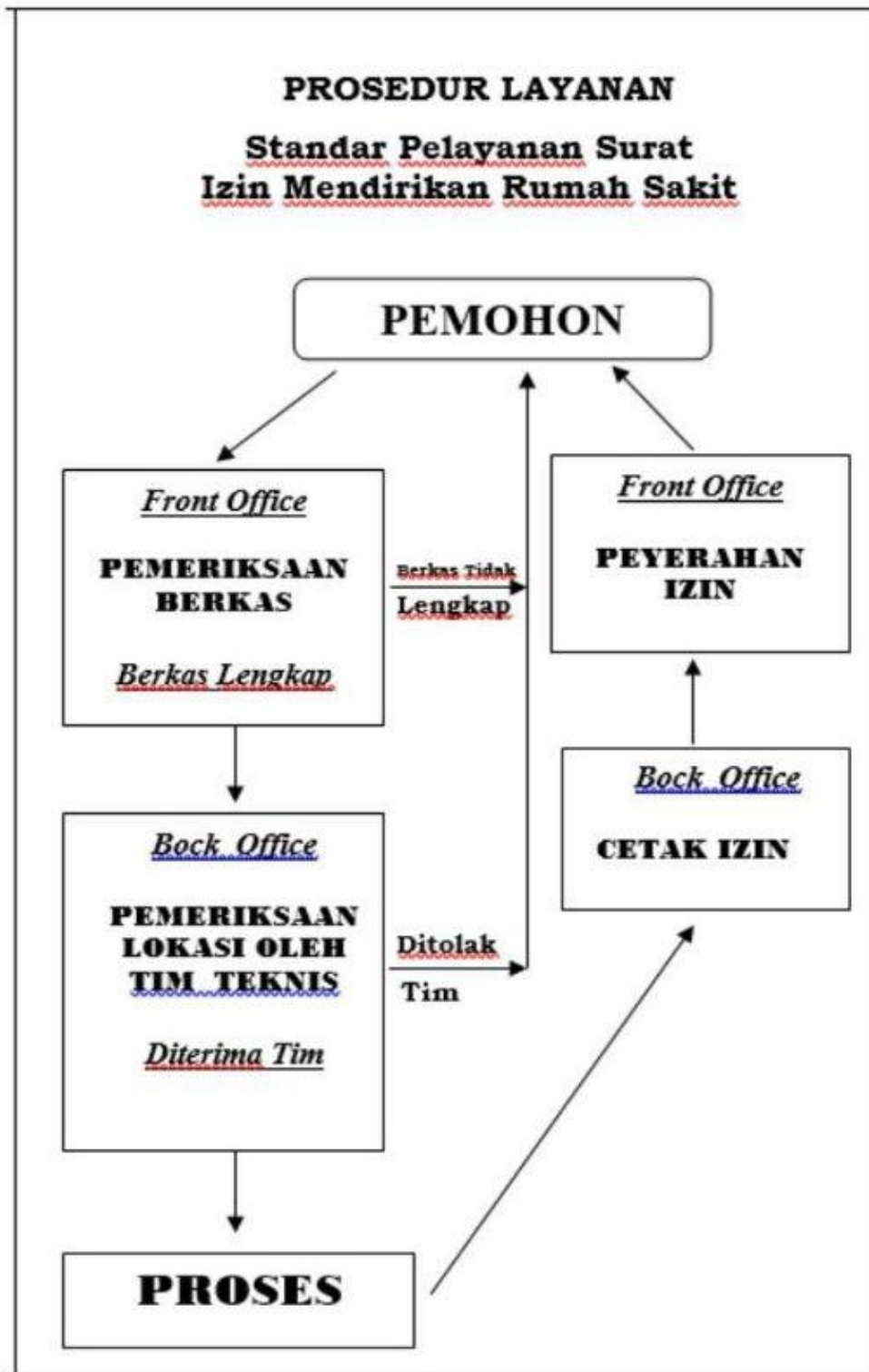
## Sistem, Mekanisme dan Prosedur

## UNIT PELAYANAN SIM

JALAN KAREL SASUIT TUBUN NOMOR 2 59412 085641003923

[www.polresjepara.com](http://www.polresjepara.com)

Kepolisian Negara Republik Indonesia / Polda Jawa Tengah / Polres Jepara / UNIT PELAYANAN SIM



1. Pemohon membuat surat kehilangan atau rusak
2. Pemohon menuju ruang Satpas untuk melakukan pendaftaran
3. Pemberian nomor antrian dari Petugas
4. Pemohon membayar PNBPN Penerbitan SIM melalui Loker Bank BRI dan mengisi formulir pendaftaran
5. Pelaksanaan foto



## UNIT PELAYANAN SIM

JALAN KAREL SASUIT TUBUN NOMOR 2 59412 085641003923

[www.polresjepara.com](http://www.polresjepara.com)

Kepolisian Negara Republik Indonesia / Polda Jawa Tengah / Polres Jepara / UNIT PELAYANAN SIM

### Waktu Penyelesaian

13 Menit

Permohonan SIM rusak / hilang

1. Loker 1 : 2 menit
  2. Loker 2 ( pembayaran PNBPN ) : 2 menit
  3. Loker 3 ( registrasi ) : 2 menit
  4. Loker 4 ( identifikasi ) : 5 menit
  5. Loker produksi ( cetak ) : 2 menit
- Total durasi : 13 menit

### Biaya / Tarif

80000

80000

### Produk Pelayanan

1. SIM A DAN B

### Pengaduan Layanan

Website : [www.polresjepara.com](http://www.polresjepara.com), [www.tribratanewsjepara.com](http://www.tribratanewsjepara.com)